

Plan Integral de Educación Digital
Dirección Operativa de Incorporación de Tecnologías (DOInTec)

COLECCIÓN DE APLICACIONES GRATUITAS PARA CONTEXTOS EDUCATIVOS

Tutorial ImageChef

- ▶ Aplicación en línea que permite generar marcos para fotos, crear pancartas, mosaicos de letras y tabla de dibujos.



Prólogo

Este tutorial se enmarca dentro de los lineamientos del [Plan Integral de Educación Digital \(PIED\)](#) del Ministerio de Educación del Gobierno de la Ciudad Autónoma de Buenos Aires que busca integrar los procesos de enseñanza y de aprendizaje de las instituciones educativas a la cultura digital.

Uno de los objetivos del PIED es “fomentar el conocimiento y la apropiación crítica de las Tecnologías de la Información y de la Comunicación (TIC) en la comunidad educativa y en la sociedad en general”.

Cada una de las aplicaciones que forman parte de este banco de recursos son herramientas que, utilizándolas de forma creativa, permiten aprender y jugar en entornos digitales. El juego es una poderosa fuente de motivación para los alumnos y favorece la construcción del saber. Todas las aplicaciones son de uso libre y pueden descargarse gratuitamente de Internet e instalarse en cualquier computadora. De esta manera, se promueve la igualdad de oportunidades y posibilidades para que todos puedan acceder a herramientas que desarrollen la creatividad.

En cada uno de los tutoriales se presentan “consideraciones pedagógicas” que funcionan como disparadores pero que no deben limitar a los usuarios a explorar y desarrollar sus propios usos educativos.

La aplicación de este tutorial no constituye por sí misma una propuesta pedagógica. Su funcionalidad cobra sentido cuando se integra a una actividad. Cada docente o persona que quiera utilizar estos recursos podrá construir su propio recorrido.

Índice

¿Qué es?	p.4
Requerimientos técnicos	p.4
Consideraciones pedagógicas	p.4
Actividad propuesta	p.5
Nociones básicas	p.6
Abrir la aplicación	p.6
Registrarse	p.6
Niveles de usuarios	p.8
Paso a paso	p.9
Comenzar un mosaico de letras	p.9
Modificar la forma del mosaico	p.10
Insertar texto en el mosaico	p.11
Agregar símbolos al texto del mosaico	p.12
Modificar el formato del texto	p.14
Personalizar la imagen	p.15
Compartir un mosaico de letras	p.16
Exportar la imagen	p.18
Enlaces de interés	p.20

¿Qué es?

ImageChef es una aplicación en línea y gratuita que permite generar marcos para fotos, crear pancartas, mosaicos de letras y tabla de dibujos.

URL para acceder: <http://www.imagechef.com>

Requerimientos técnicos

- Puede utilizarse bajo los sistemas operativos Windows y GNU/Linux.
- Conexión a internet.
- No requiere registro para uso básico.

Consideraciones pedagógicas

Nivel: Primario.

Áreas sugeridas: Prácticas del Lenguaje.

- Es un generador muy fácil de usar.
- Permite crear mosaicos de letras o murales.
- Utiliza letras o palabras que se ubican en el mosaico.
- Es posible cambiar el color del fondo y color de la letra, mediante el uso de paletas de colores disponibles.
- Tiene varias formas disponibles para crear el mosaico.
- Se puede cambiar el tipo de letra que se desee aplicar.
- La producción generada puede utilizarse como un motivo decorativo en un blog, o guardar la imagen para utilizarla en una presentación o cartelera.



Actividad propuesta

Idea

Armado de abecedario con vocabulario trabajado en clase.

Materiales

Netbook escolar, conexión a internet.

Desarrollo de la actividad

1. El docente organizará a los alumnos en grupos, distribuyéndole a cada grupo letras del abecedario.
2. Los alumnos confeccionarán un listado de palabras que comiencen con las letras indicadas.
3. Cada grupo armará un mosaico por cada letra designada.
4. Seleccionarán en la imagen con distinto color las palabras escritas.
5. Guardarán la imagen para utilizarla en otras actividades.
6. Compartirán la actividad en el blog escolar y redes sociales.



Nociones Básicas Abrir la aplicación

Al tratarse de una aplicación web, sólo es necesario ingresar a la siguiente dirección <http://www.imagechef.com>



Nociones Básicas Registrarse

Si bien se pueden utilizar la mayoría de las herramientas de la aplicación sin necesidad de registro, es necesario ser mayor de 13 años para poder tener una cuenta.

En la barra de menú seleccionar **Unirse ImageChef**.



Se desplegará el siguiente cuadro:

Registrar con ImageChef

Regístrate ahora para poder enviar e-mails con saludos, guardar tus imágenes en un álbum, y más!

Ya te haz registrado? [Entrar »](#)

***Todos los campos son requeridos**

Tu dirección de e-mail:

Reingresa tu dirección de e-mail:

Contraseña

Tu Primer Nombre:

Tu Apellido:

Género: Femenino Masculino

Cumpleaños: (debes tener 13 años de edad o más para registrarte)

Perfil: Público Solamente Amigos

Perfil público permite a cualquiera a ver tu álbum y dejar comentarios. P
ajustar esta opción más adelante.

Mantenerme actualizado con novedades de ImageChef



Nociones Básicas Niveles de usuarios

La aplicación se puede utilizar sin necesidad de estar registrado, accediendo de esta forma a las herramientas básicas. Para poder acceder a más herramientas es necesario registrarse.

La aplicación se maneja con un sistema de créditos y puntos. Cada crédito otorga un punto. Los mismos se gastan y se adquieren con la interacción con otros usuarios del sitio. Es decir que para conseguir créditos y puntos se deben realizar modificaciones en los datos personales (cambios de imagen de perfil, etc.), invitar amigos, importar contactos, calificar las imágenes realizadas por otros usuarios (sean contactos personales o no) y, por supuesto, a través de la compra créditos.

OBTIENE CRÉDITOS	GASTA CRÉDITOS
<p>Cada punto obtenido te dá un crédito para gastar.</p> <ul style="list-style-type: none">1 Créditos<ul style="list-style-type: none">Por cada pieza que calificas10 Créditos<ul style="list-style-type: none">Ingresando cada día50 Créditos<ul style="list-style-type: none">Invitando un amigo a unirse a ImageChefUn Remix que tu creas obtiene alto promedio de puntaje (4 estrellas o mejor)	<p>Utiliza créditos para interactuar con otros miembros de ImageChef.</p> <ul style="list-style-type: none">20 Créditos<ul style="list-style-type: none">Presentando una imagen en tu perfil25 Créditos<ul style="list-style-type: none">Agregar una pieza a un grupo100 to 500 Créditos<ul style="list-style-type: none">Comprar Regalos500 Créditos<ul style="list-style-type: none">Crear un Grupo



Paso a paso
Comenzar un
mosaico de letras

Un mosaico de letras es un conjunto de letras y símbolos ubicados de tal manera que en su totalidad recrean una imagen. Para comenzar a armar el mosaico seleccionar en el menú **Crear** la opción **Mosaico de letras**.



Por defecto, aparece la frase **Love you** distribuida en forma de corazón, con letra de color rosa, fondo negro y fuente **Sketch**. A partir de esta imagen se comienza a personalizar.



Paso a paso
Modificar la forma del mosaico

En la solapa **Símbolo** puede distinguirse un ícono de un corazón con flecha desplegable. Al pulsarla se abrirá una ventana con todas las opciones:



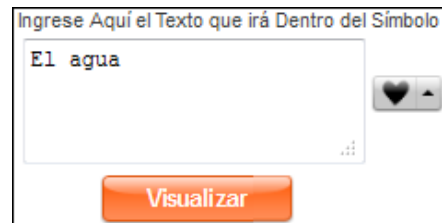
Dentro del cuadro desplegable se muestran las imágenes **Estándar**. Es posible elegir otras categorías utilizando las siguientes solapas: Recientemente **Popular**, **Símbolos del Usuario**, **Mis Símbolos** y **Favoritos**.

Para verificar la forma presionar el botón **Visualizar**.



Paso a paso
Insertar texto
en el mosaico

Una vez seleccionada la forma, se procede a escribir el texto que armará el mosaico.



Ingrese Aquí el Texto que irá Dentro del Símbolo

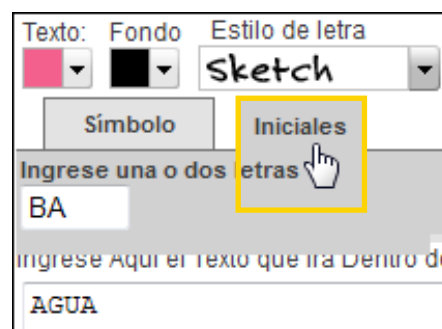
El agua

Visualizar

Como se indicó en el punto anterior, para poder ver cómo se va armando la imagen, seleccionar el botón **Visualizar**. Esto permite ir actualizando la imagen.



Alternativamente, es posible elegir una forma con una o dos letras. Seleccionar la solapa **Iniciales**.



Texto: Fondo: Estilo de letra

Sketch

Simbolo Iniciales

Ingrese una o dos letras

BA

Ingrese Aquí el texto que irá Dentro de

AGUA

Realizar los pasos descriptos en la secuencia anterior para formar la imagen.



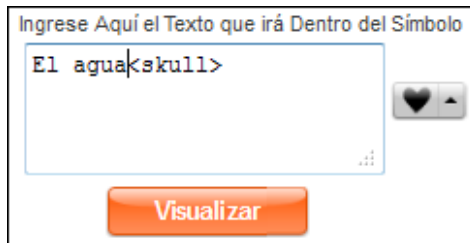
Paso a paso

**Agregar símbolos
al texto del mosaico**

A un lado del cuadro donde se ingresa el texto, se encuentra el botón para insertar símbolos.



Una vez escogido el símbolo, en el cuadro de texto aparece la palabra que lo representa. Ej.: si se selecciona la calavera se agregará la palabra <skull> (calavera en inglés).



Ingrese Aquí el Texto que irá Dentro del Símbolo

El agua<skull>

Visualizar

Se puede agregar más de un símbolo.



Ingrese Aquí el Texto que irá Dentro del Símbolo

El agua<skull><drop>

Visualizar

Para actualizar la imagen presionar el botón **Visualizar**. De esta forma se muestra la imagen final.



Paso a paso
Modificar el formato del texto

La opción **Texto** permite modificar el color del texto.



La opción **Fondo** modifica el color del fondo de la forma elegida.



En ambos casos se abrirá una paleta de colores para escoger el que se desee aplicar. Para modificar la fuente, seleccionar la opción **Estilo de letra**.



Las fuentes que se muestran en gris claro son para usuarios de “Nivel de Plata”.



Paso a paso
Personalizar
la imagen

En el extremo inferior izquierdo se encuentran dos herramientas que permiten modificar la imagen.



1. Rearrange Text: reacomoda el texto y los símbolos de la imagen.

2. Set Word Color: da color a ciertos elementos de la imagen. Seleccionar primero el color y luego hacer clic sobre el elemento.



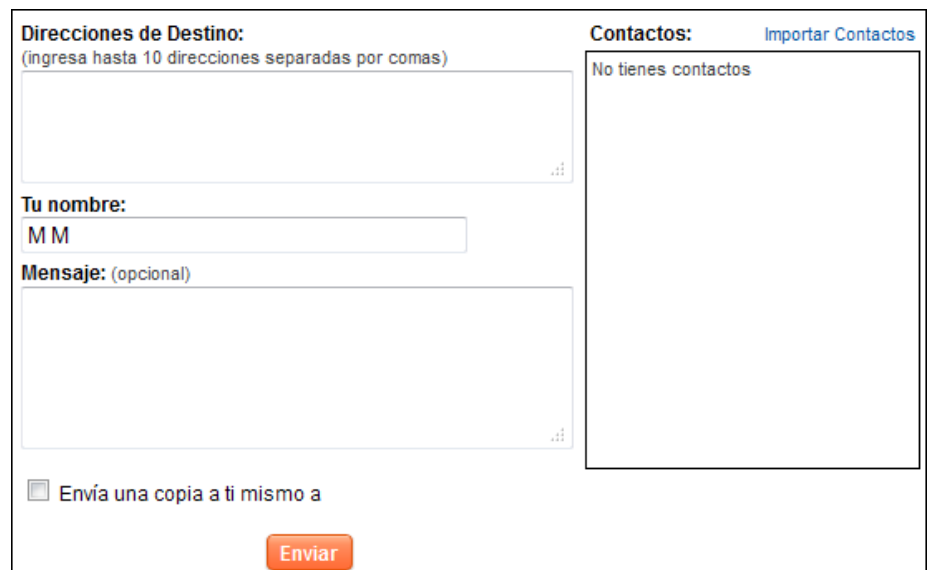
Paso a paso Compartir un mosaico de letras

Una vez finalizado el trabajo existen diferentes maneras de exponerlo o compartirlo.

a. Envía como E-mail



Para utilizar esta opción es necesario estar registrado. Se agregan las direcciones de correo electrónico de los destinatarios (hasta 10 como máximo) y opcionalmente un mensaje. La aplicación ofrece la posibilidad de importar contactos desde el correo personal.

A screenshot of the email sharing form in the ImageChef application. The form is divided into two main sections. On the left, under the heading 'Direcciones de Destino:' (with a sub-note '(ingresa hasta 10 direcciones separadas por comas)'), there is a large text input field. Below this are fields for 'Tu nombre:' (containing 'M M') and 'Mensaje: (opcional)' (with a large text area). At the bottom left of this section is a checkbox labeled 'Envía una copia a ti mismo a'. On the right, under the heading 'Contactos:' (with a link 'Importar Contactos'), there is a box containing the text 'No tienes contactos'. At the bottom center of the form is an orange 'Enviar' button.

b. Publicar en Facebook

Para publicar es necesario estar registrado en ImageChef y contar con una cuenta en Facebook.



Aparecerá una ventana para ingresar usuario y contraseña.



c. Publicar en Twitter

En este caso no es necesario estar registrado en ImageChef. Sólo basta con una cuenta en Twitter. Aparecerá una ventana para ingresar usuario y contraseña y a continuación se mostrará el siguiente cuadro:

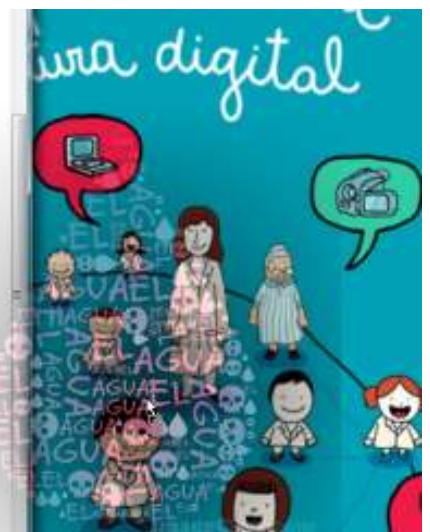


Paso a paso Exportar la imagen

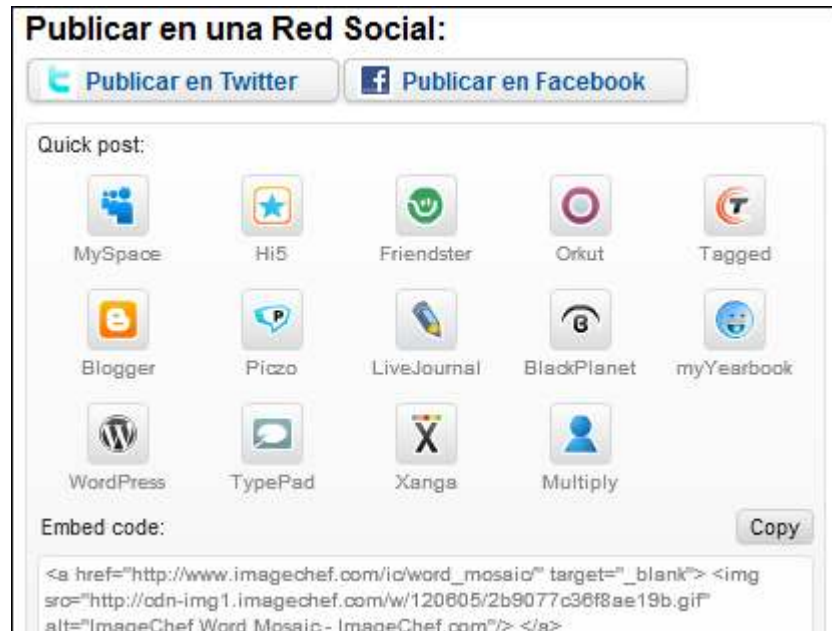


En esta instancia se pueden tomar diferentes acciones:

1. Guardar la imagen presionando el botón derecho del mouse sobre la imagen o arrastrando al escritorio o carpeta. Da la posibilidad de modificar su tamaño: **Pequeño, Mediano o Tamaño Completo.**



2. Además de las dos redes sociales anteriormente mencionadas, es posible publicarlo en otras comunidades de la web.



3. ImageChef ofrece los códigos para embeber en blogs, foros, tablas de mensajes, URL de imagen, etc.

Corta y Pega el Código HTML para agregar

```
<a href="http://www.imagechef.com/ic/word_mosaic" target="_bl
```

- Haz click arriba en la área del texto para seleccionarla automáticamente. Para copiar texto, usa 'copiar' en el menú Editar, o presiona Control-C (Command-C para usuarios Mac).

- Debes ingresar a tu blog or comunidad en otra ventana. Crea un message o cambie tu perfil.

- Pega el texto usando 'Pegar' en el menú 'Editar' o presiona Control-V (Command-V para usuarios Mac)

- Tu imagen aparecerá n tu mensaje o perfil.

Image URL

```
http://cdn-img1.imagechef.com/w/120403/41cbda877c5f02f9.gif
```

Este es el enlace directo a la imagen. Usar con la función 'Agregar Imagen' de un blog.

Tabla de Mensajes / Foros

```
[IMG]http://cdn-img1.imagechef.com/w/120403/41cbda877c5f02
```

Usa esto para mensajes en la tabla de mensajes



Enlaces de interés

Sitio oficial:

http://www.imagechef.com/ic/es/word_mosaic/



Contacto:

asistencia.pedagogica.digital@bue.edu.ar



Esta obra se encuentra bajo una Licencia Attribution-NonCommercial-ShareAlike 2.5 Argentina de Creative Commons. Para más información visite <http://creativecommons.org/licenses/by-nc-sa/2.5/ar/>



