

Plan Integral de Educación Digital
Dirección Operativa de Incorporación de Tecnologías (DOInTec)

COLECCIÓN DE APLICACIONES GRATUITAS PARA CONTEXTOS EDUCATIVOS

Tutorial BleachBit

► Optimizador de disco



Prólogo

Este tutorial se enmarca dentro de los lineamientos del [Plan Integral de Educación Digital \(PIED\)](#) del Ministerio de Educación del Gobierno de la Ciudad Autónoma de Buenos Aires que busca integrar los procesos de enseñanza y de aprendizaje de las instituciones educativas a la cultura digital.










Uno de los objetivos del PIED es “fomentar el conocimiento y la apropiación crítica de las Tecnologías de la Información y de la Comunicación (TIC) en la comunidad educativa y en la sociedad en general”.

Cada una de las aplicaciones que forman parte de este banco de recursos son herramientas que, utilizándolas de forma creativa, permiten aprender y jugar en entornos digitales. El juego es una poderosa fuente de motivación para los alumnos y favorece la construcción del saber. Todas las aplicaciones son de uso libre y pueden descargarse gratuitamente de Internet e instalarse en cualquier computadora. De esta manera, se promueve la igualdad de oportunidades y posibilidades para que todos puedan acceder a herramientas que desarrollen la creatividad.

En cada uno de los tutoriales se presentan “consideraciones pedagógicas” que funcionan como disparadores pero que no deben limitar a los usuarios a explorar y desarrollar sus propios usos educativos.

La aplicación de este tutorial no constituye por sí misma una propuesta pedagógica. Su funcionalidad cobra sentido cuando se integra a una actividad. Cada docente o persona que quiera utilizar estos recursos podrá construir su propio recorrido.

Índice

¿Qué es?	 p.4
Requerimientos técnicos	 p.4
Nociones básicas	 p.5
Descargar BleachBit.....	 p.5
Pantalla principal	 p.9
Paso a paso	 p.10
Efectuar una limpieza del sistema	 p.10
Configurar Preferencias	 p.12
Enlaces de interés	 p.13

¿Qué es?

BleachBit es un software libre de código abierto que permite eliminar archivos temporales, liberando espacio en disco y mejorando, de este modo, el funcionamiento de los equipos.

Requerimientos técnicos

El programa es compatible con los sistemas operativos Windows y GNU/Linux.

URL para descargar el programa:

<http://BleachBit.sourceforge.net/download>



Nociones básicas

Descargar BleachBit

La aplicación ya está instalada en los equipos del Plan S@rrollo BA. Se especifica su instalación para cargarlo en otras computadoras.

Luego de ingresar a la página <http://BleachBit.sourceforge.net/download>, seleccionar el sistema operativo. Ej.: Windows.



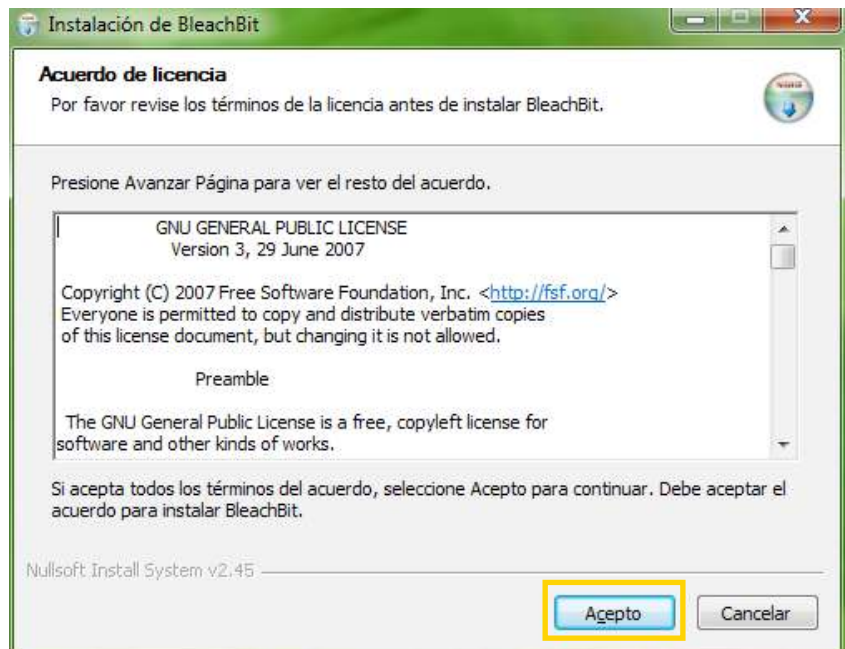
Elegir la primera opción para la descarga. El archivo de instalación tiene un tamaño aproximado de 6MB.



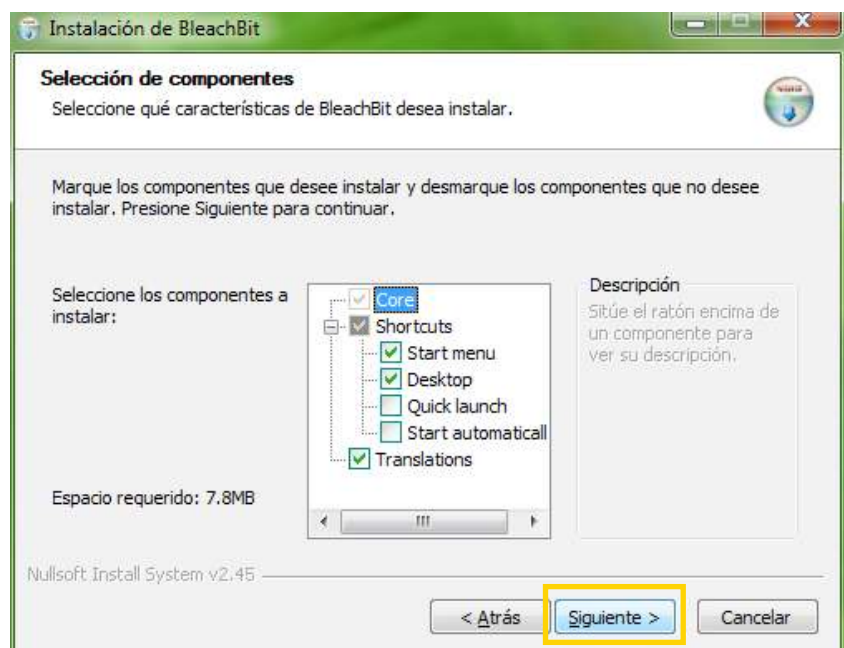
Ejecutar el instalador y seleccionar el idioma para iniciar la instalación. Luego, presionar **OK**.



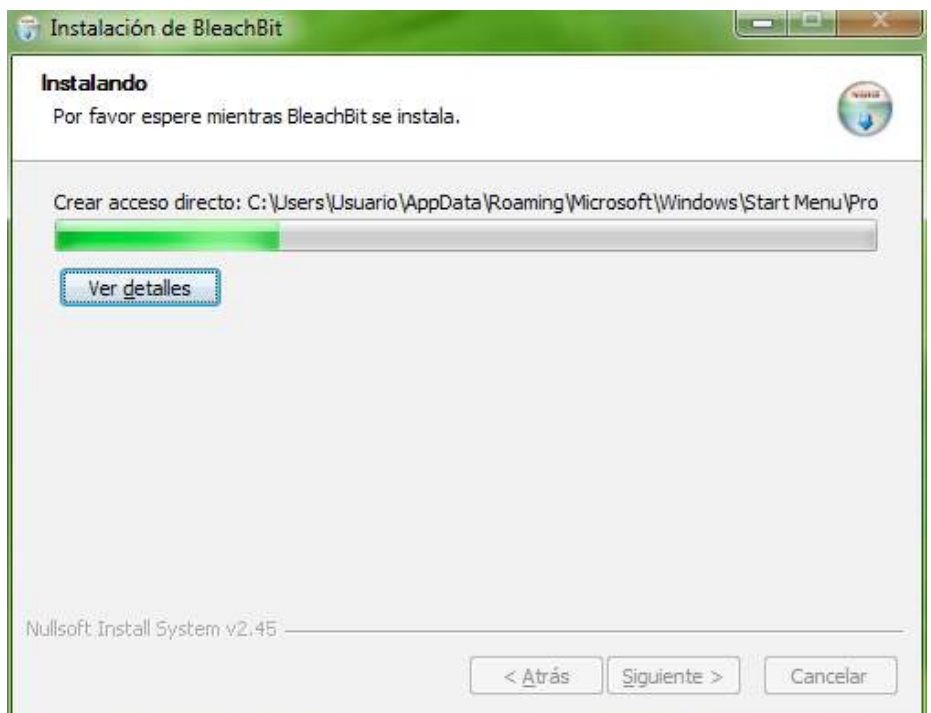
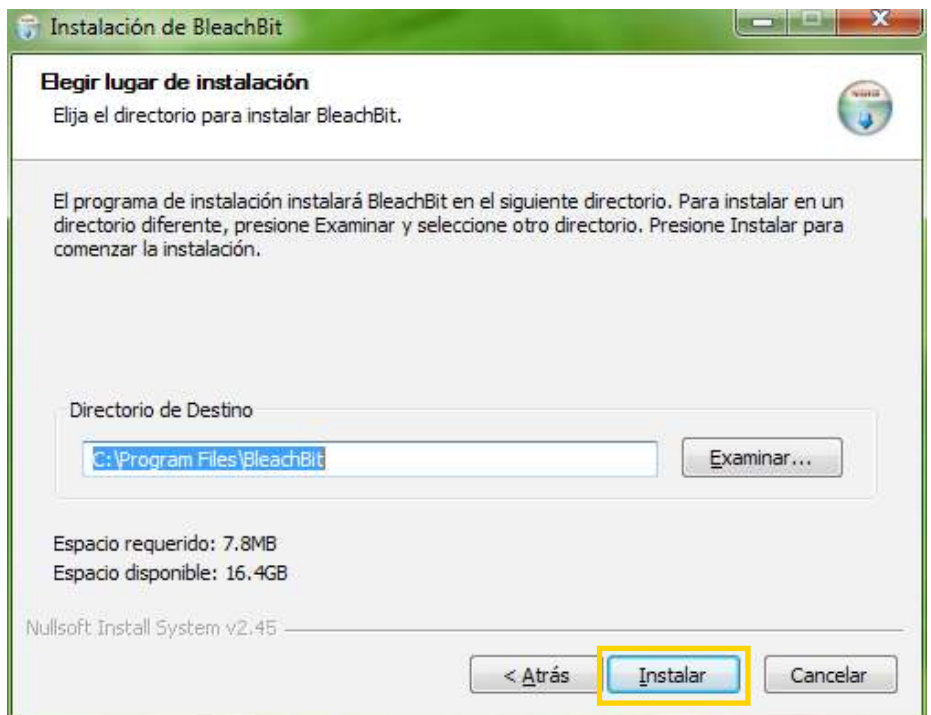
Leer el Acuerdo de licencia y presionar **Acepto**.



Seleccionar **Siguiente>**.

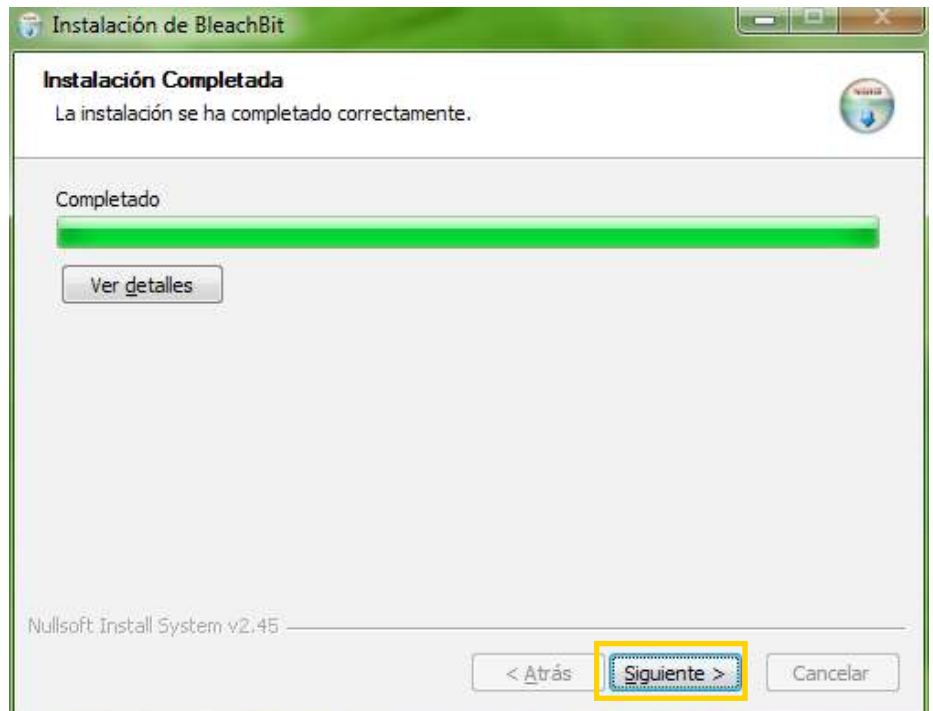


Elegir la ubicación para la instalación de la aplicación. Presionar el botón **Instalar** para comenzar.

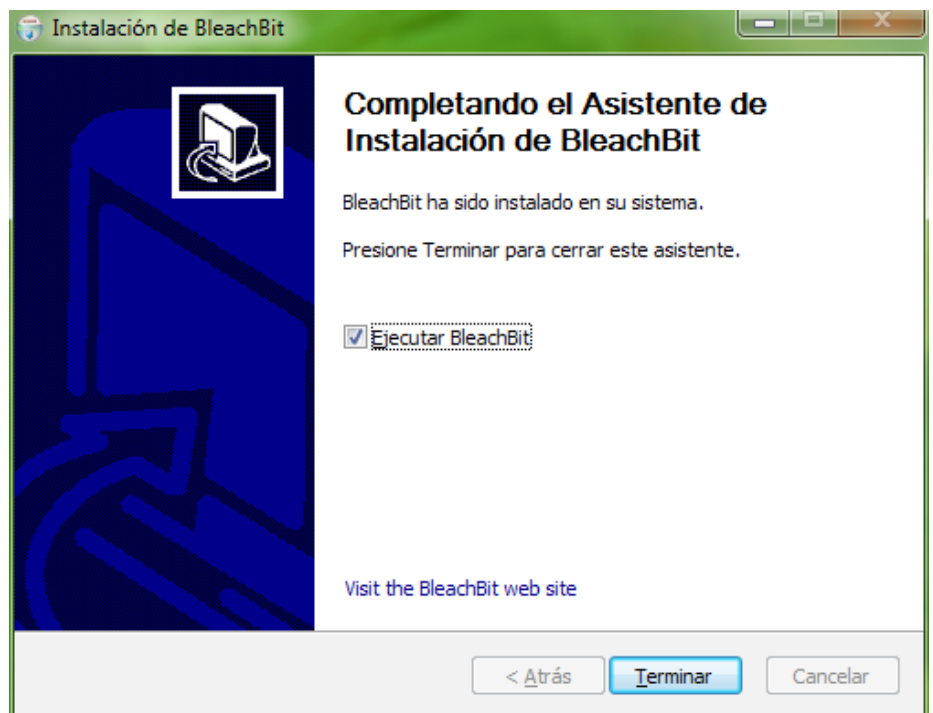


Una vez finalizada la instalación, seleccionar **Siguiete>**.



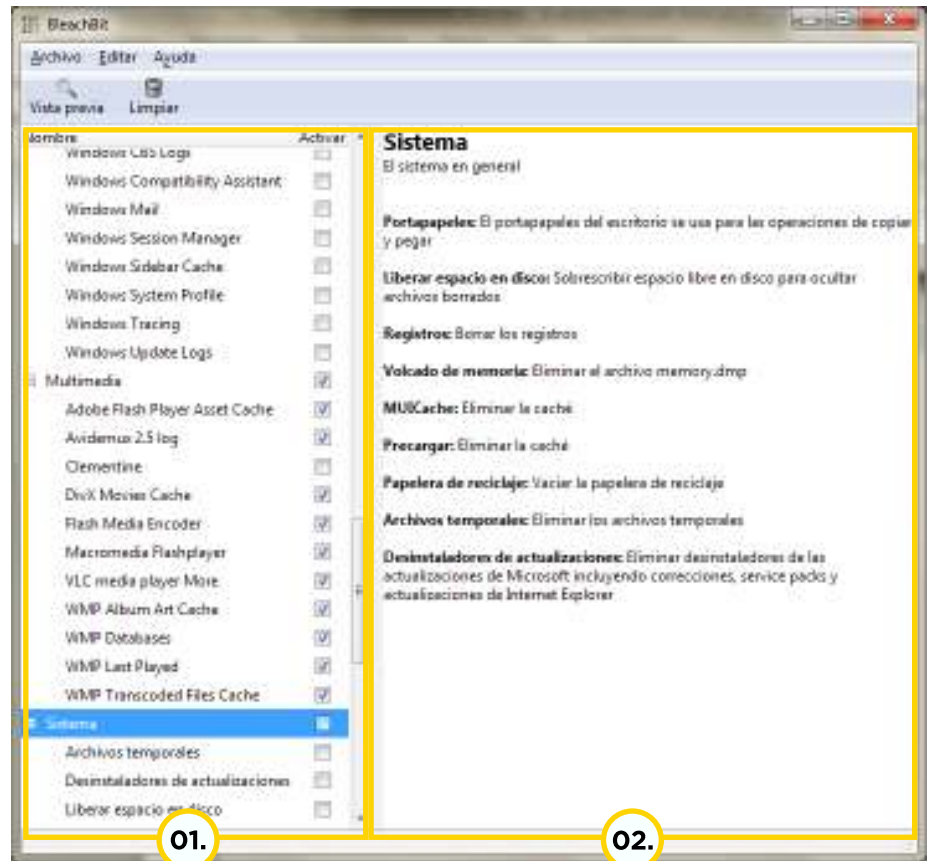


Presionar **Terminar** para finalizar la instalación.



Nociones básicas Pantalla principal

En la ventana principal se encuentran dos paneles:



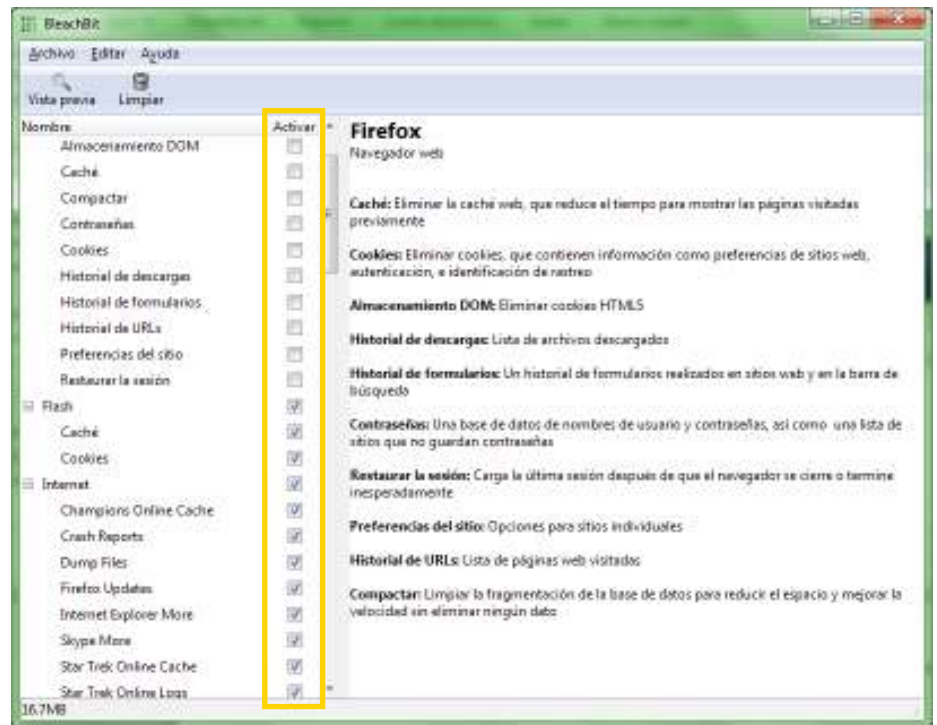
01. Panel izquierdo: Se seleccionan las opciones que se desean activar para su eliminación. Éstas se encuentran ordenadas en categorías claramente diferenciadas. Las categorías se corresponden con determinados sectores de la estructura de archivos del sistema, como así también con información almacenada por navegadores de internet y otras aplicaciones.

02. Panel derecho: Se visualiza una descripción general de la categoría seleccionada junto con un detalle sobre la acción de la eliminación.



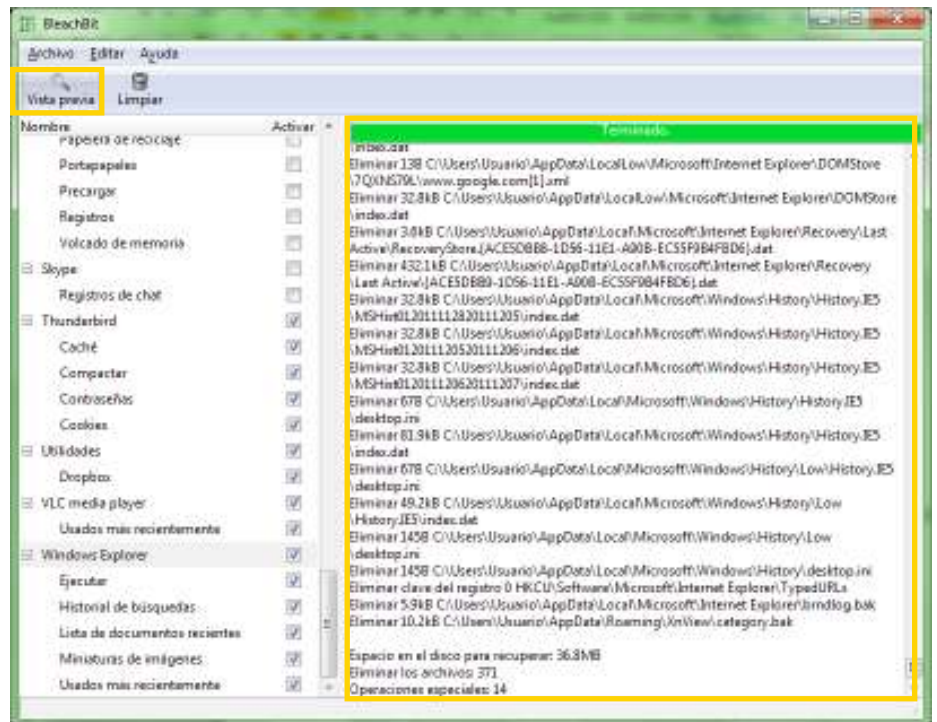
Paso a paso
Efectuar una limpieza del sistema

En el panel izquierdo seleccionar las opciones para eliminar marcando las casillas debajo de la columna **Activar**.

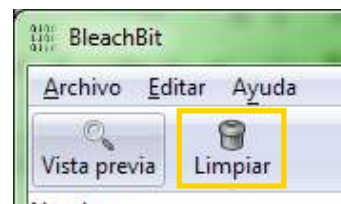


Se puede obtener una vista previa de los archivos a eliminar. Este paso es opcional para efectuar la eliminación. Seleccionar el botón **Vista previa** de la barra de menú.

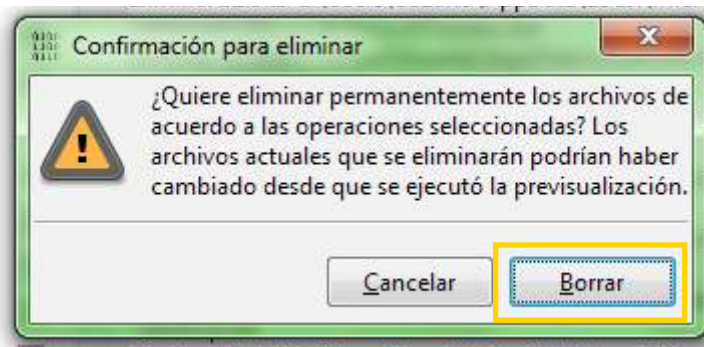
En el panel de la derecha se puede observar la descripción de los archivos a eliminar.



Elegir la opción **Limpiar** de la barra de menú.



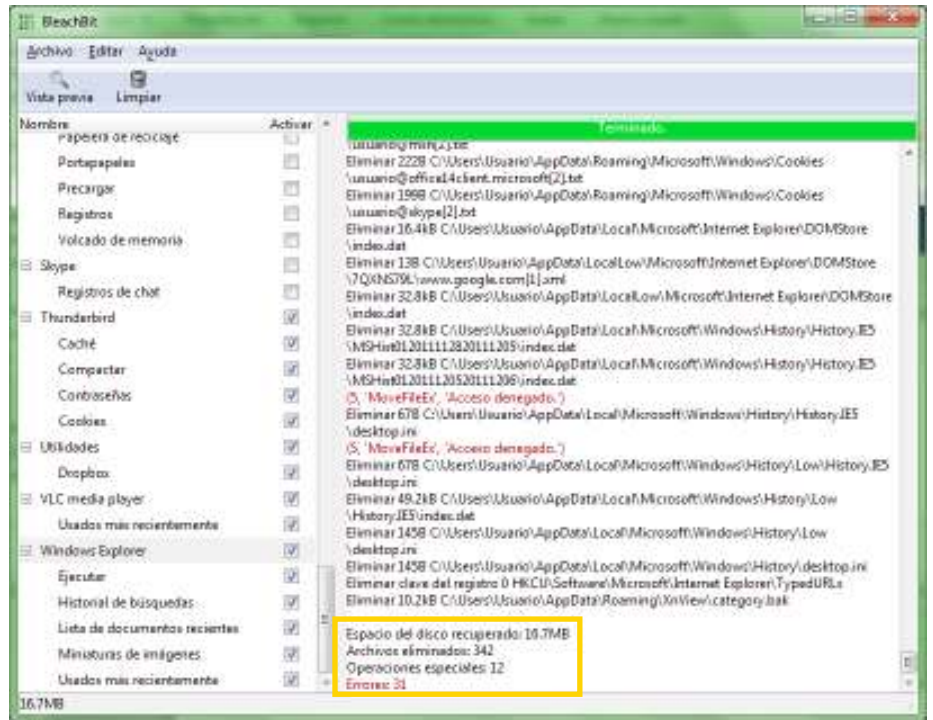
Se abrirá una nueva ventana. Elegir **Borrar** para confirmar.



Sobre el panel derecho, observar el resumen sobre la operación realizada:

- cantidad de espacio en disco liberado.
- cantidad de archivos eliminados.
- cantidad de operaciones especiales.





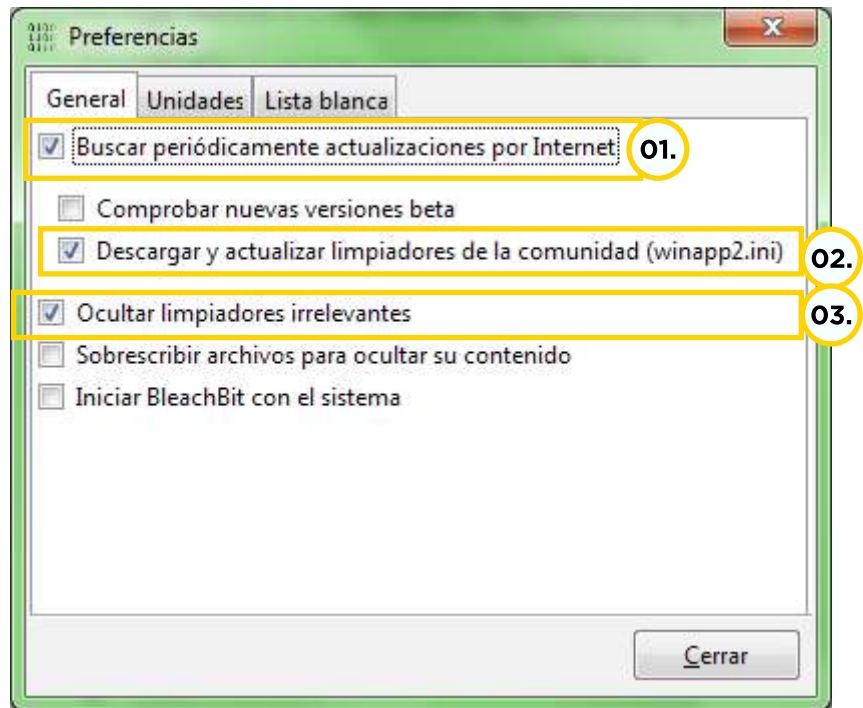
Paso a paso Configurar Preferencias

Para editar las preferencias ir al menú **Editar** y seleccionar la opción **Preferencias**.



El cuadro de **Preferencias** consta de tres solapas de opciones:

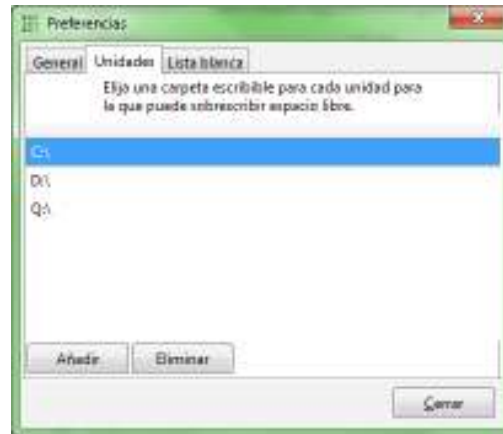
1. General



- 01. Buscar periódicamente actualizaciones por Internet:** esta opción permite la actualización automática del programa.
- 02. Descargar y actualizar limpiadores de la comunidad (winapp2.ini):** el programa puede detectar errores en los archivos winapp2.ini, los cuales son altamente compatibles con los limpiadores para aplicaciones de Windows. Activar esta opción para permitir bajar actualizaciones sobre limpiadores.
- 03. Iniciar BleachBit con el sistema:** permite que se ejecute el programa con el inicio del sistema operativo.

2. Unidades

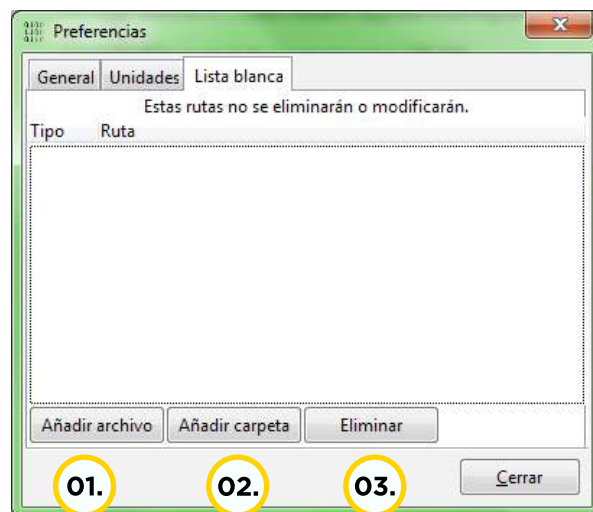
En esta opción se especifican las carpetas y archivos en los que el programa va a realizar modificaciones para liberar espacio en disco.



- El botón **Añadir** selecciona las unidades o carpetas para que el programa examine.
- El botón **Eliminar** permite suprimir las unidades o carpetas que no se desean examinar.

3. Lista blanca

En esta opción se especifican las carpetas y archivos en los cuales el programa no va a realizar cambios o eliminar archivos.



- 01. Añadir archivo:** permite ingresar archivos a la lista blanca.
- 02. Añadir carpeta:** permite ingresar carpetas a la lista blanca.
- 03. Eliminar:** permite eliminar carpetas o archivos de la lista blanca.



Enlaces de interés

Sitio oficial

Sitio web de BleachBit disponible sólo en inglés.

<http://BleachBit.sourceforge.net/>

Para más ayuda (sólo en inglés):

<http://BleachBit.sourceforge.net/help>



Contacto:

asistencia.pedagogica.digital@bue.edu.ar



Esta obra se encuentra bajo una Licencia Attribution-NonCommercial-ShareAlike 2.5 Argentina de Creative Commons. Para más información visite <http://creativecommons.org/licenses/by-nc-sa/2.5/ar/>



