



CONSTELACIONES

PARA ALUMNOS Y DOCENTES

- Carta Celeste
- Constelaciones

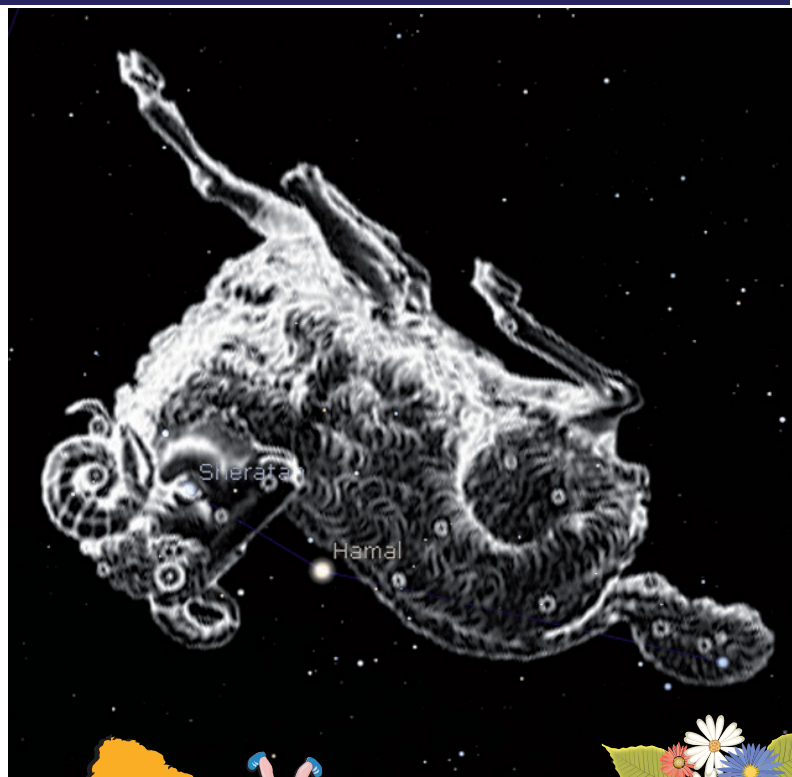




Buenos Aires Ciudad




Vamos Buenos Aires

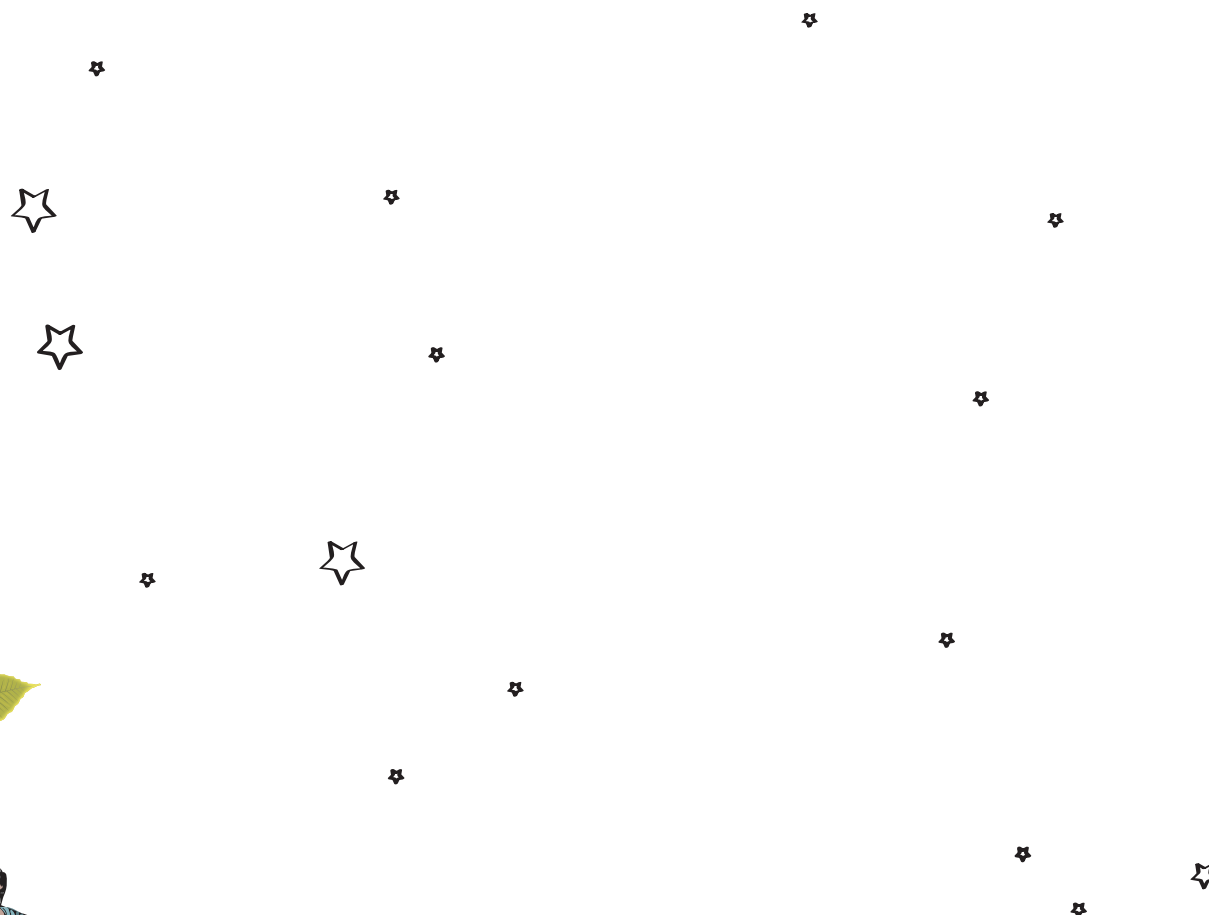
ARIES



Desde  se ve  La encontrás en **primavera** arriba de tu cabeza

 Días antes y días después del **21/11** buscala a la **media noche**.
Para ubicarla Es la constelación del zodiaco más alta del cielo.



Los griegos contaban la historia de un carnero mágico que volaba y estaba cubierto de lana de oro



**VOS...
¿QUÉ IMAGINAS?**

TAURO



Desde  se ve  La encontrás en **verano** arriba de tu cabeza

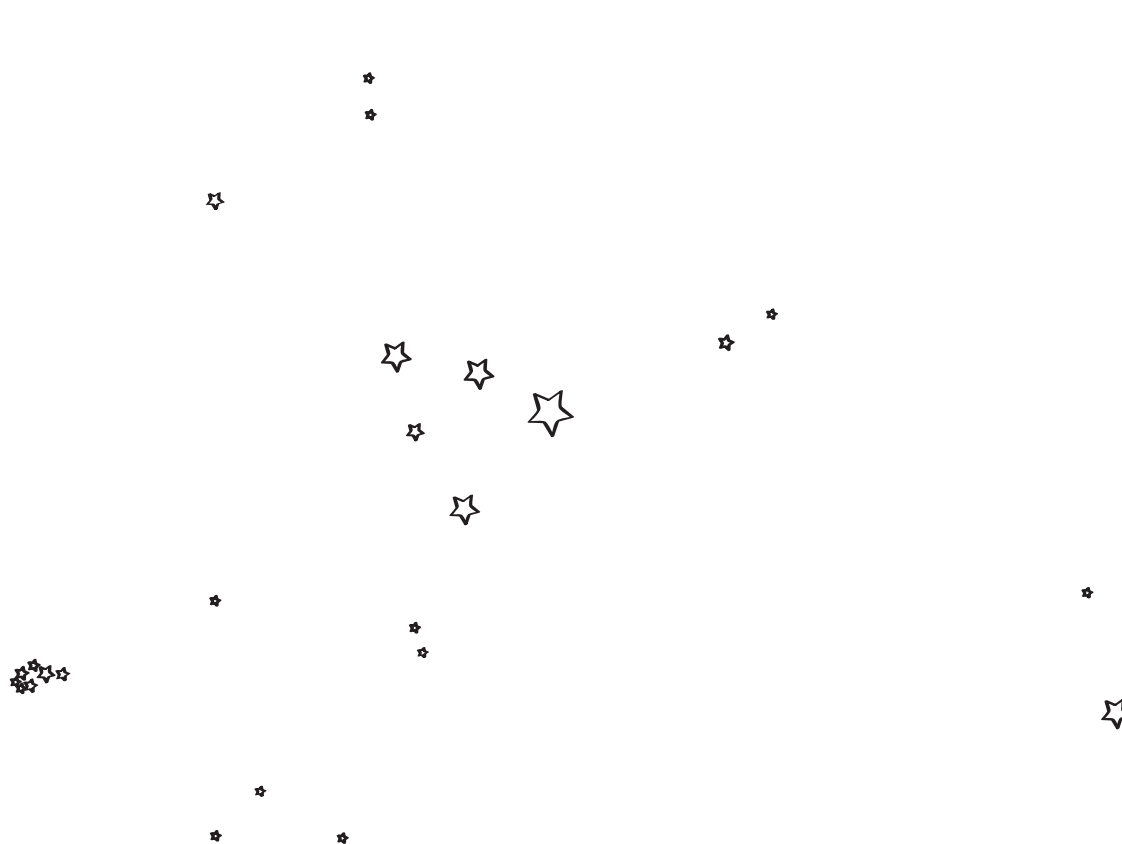
Para ubicarla



Días antes y días después del **21/12** búscala a la **media noche**. Es la constelación del zodiaco más alta del cielo.



Los griegos contaban la historia de un toro furioso que peleaba con todo el mundo. Una de sus batallas fue con el gigante Orión.



VOS...
¿QUÉ IMAGINAS?



Desde se ve La encontrás en **verano** arriba de tu cabeza



Para ubicarla

Días antes y días después del **21/1** buscala a la **media noche**. Es la constelación del zodiaco más alta del cielo.





Los griegos contaban la historia de dos hermanos muy valientes. El papá de uno de ellos era el Dios Zeus. ¡Que extraño! los hermanos habían nacido de un huevo.



VOS...
¿QUÉ IMAGINAS?

CÁNCER



Desde  se ve  La encontrás en **verano** arriba de tu cabeza

Para ubicarla



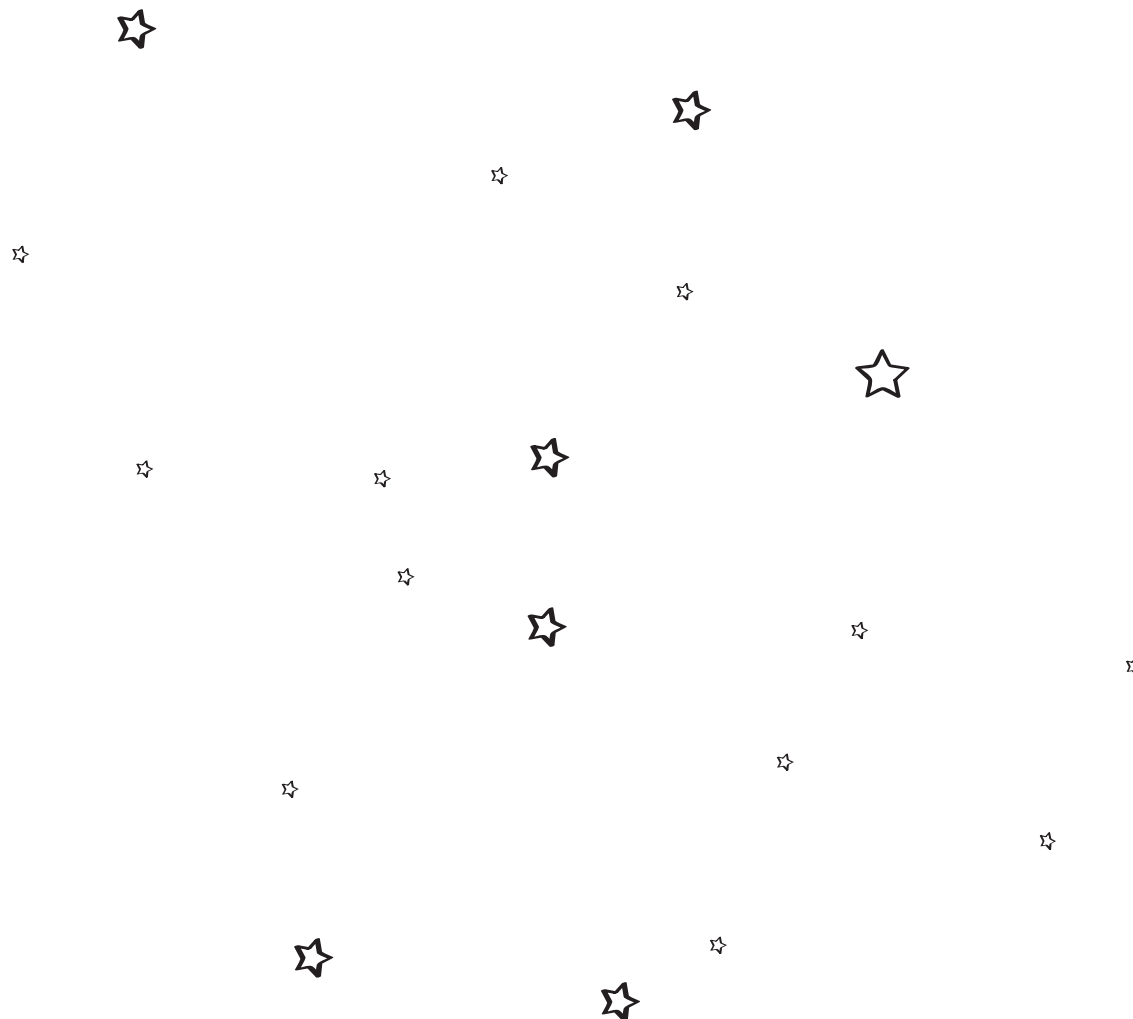
Días antes y días después del **21/2** buscala a la **media noche**. Es la constelación del zodiaco más alta del cielo.



Los griegos contaban la historia de un cangrejo gigante que intentaba molestar a Hércules mientras peleaba con un monstruo

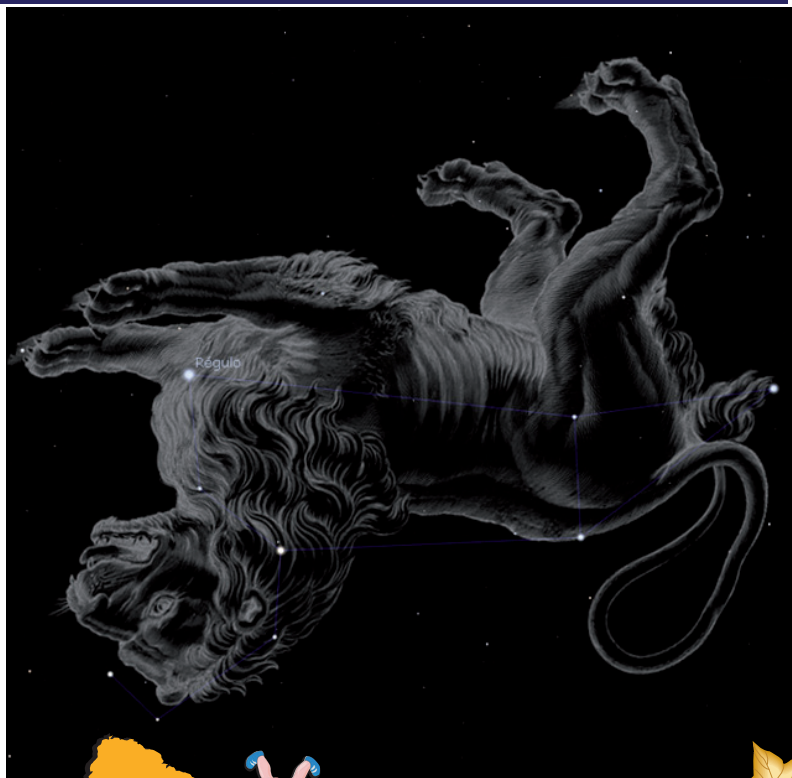




CONSTELACIONES



**VOS...
¿QUÉ IMAGINAS?**

LEO



Desde  se ve  La encontrás en **otoño** arriba de tu cabeza

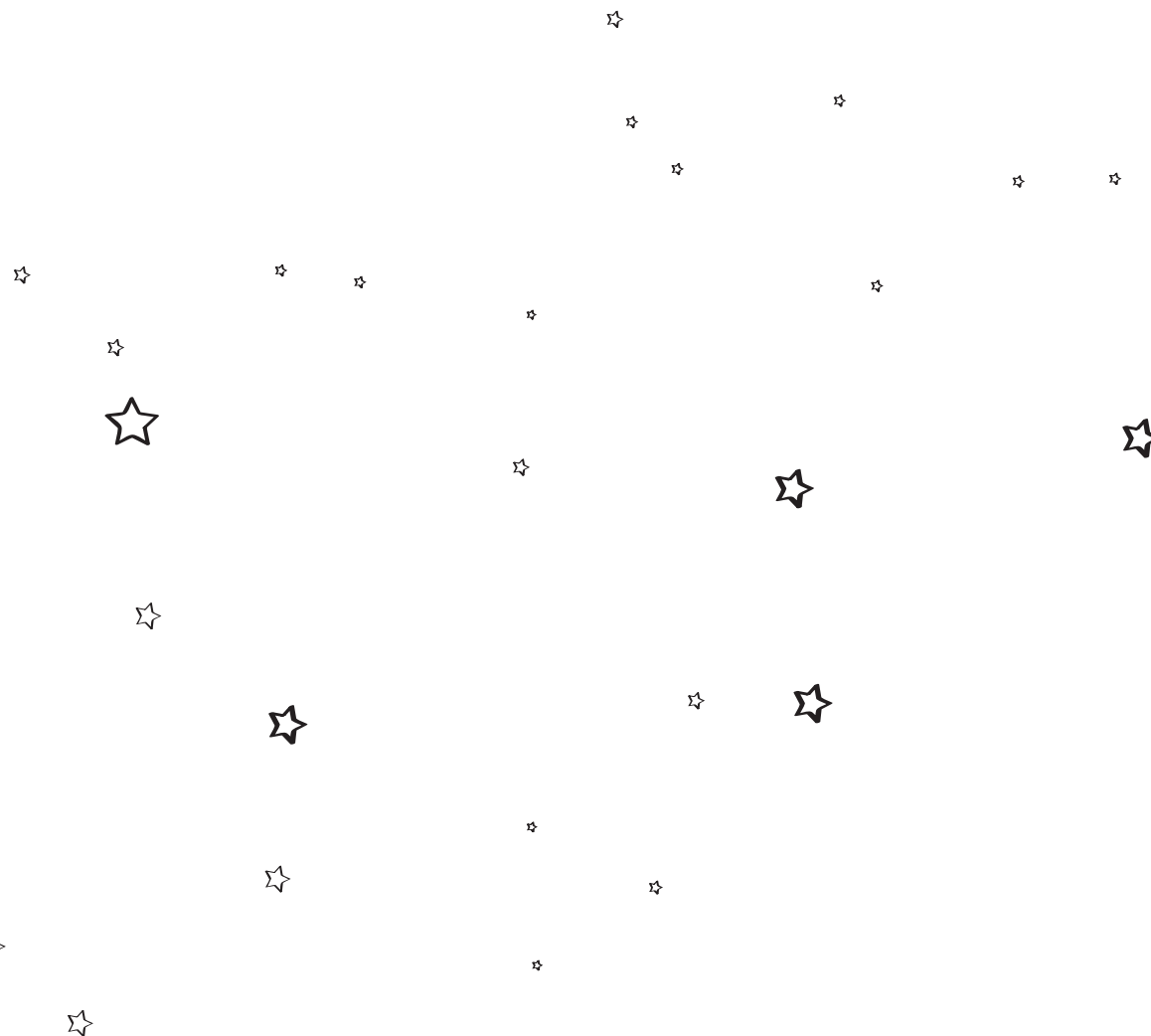
Para ubicarla



Días antes y días después del **21/3** buscala a la **media noche**. Es la constelación del zodiaco más alta del cielo.






Los griegos contaban la historia de un terrible león hambriento que vivía en la ciudad de Nemea. Todos le tenían miedo. Sólo pudo vencerlo el valiente Hércules.



**VOS...
¿QUÉ IMAGINAS?**


VIRGO

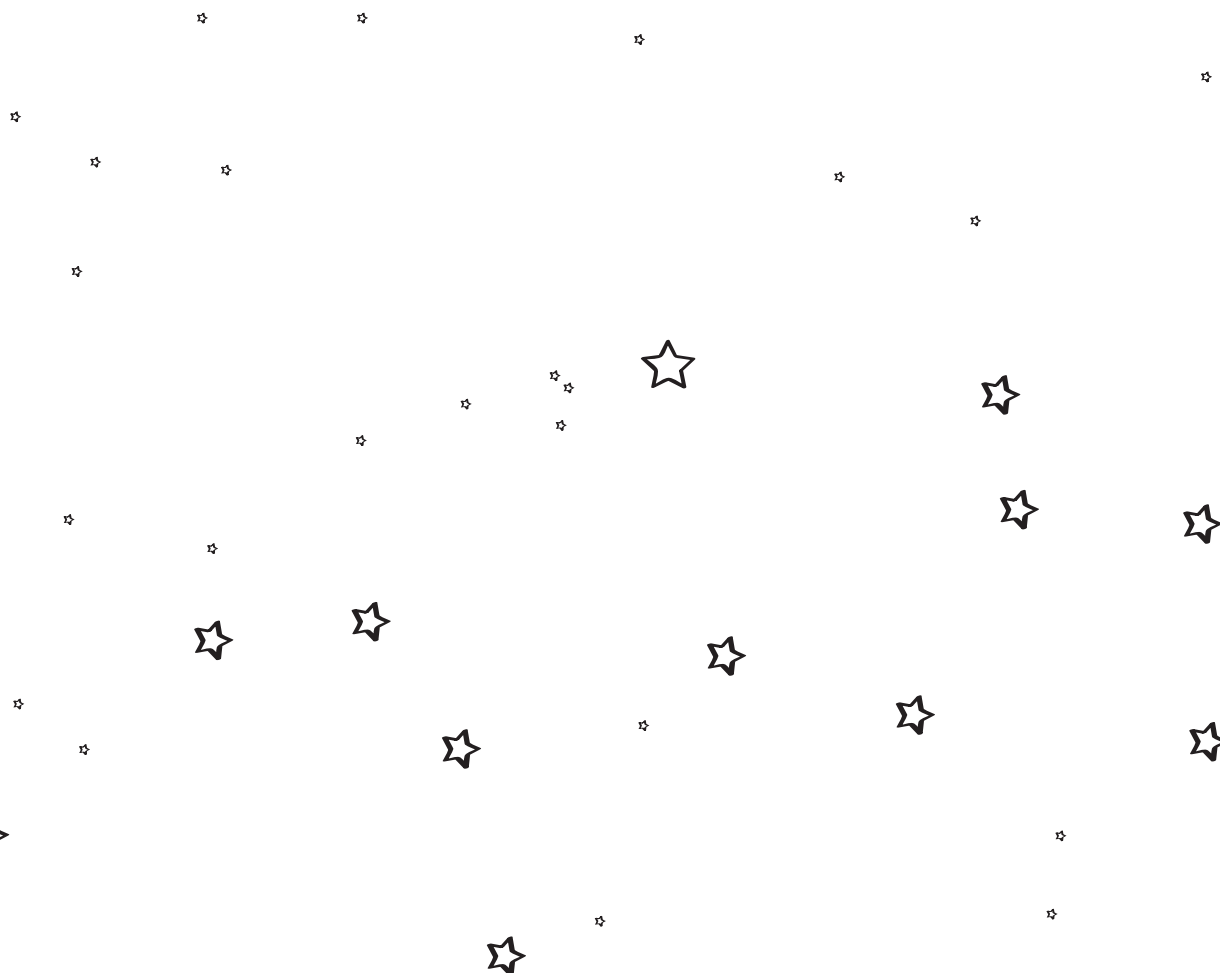


Desde  se ve  La encontrás en **otoño** arriba de tu cabeza 

Para ubicarla 

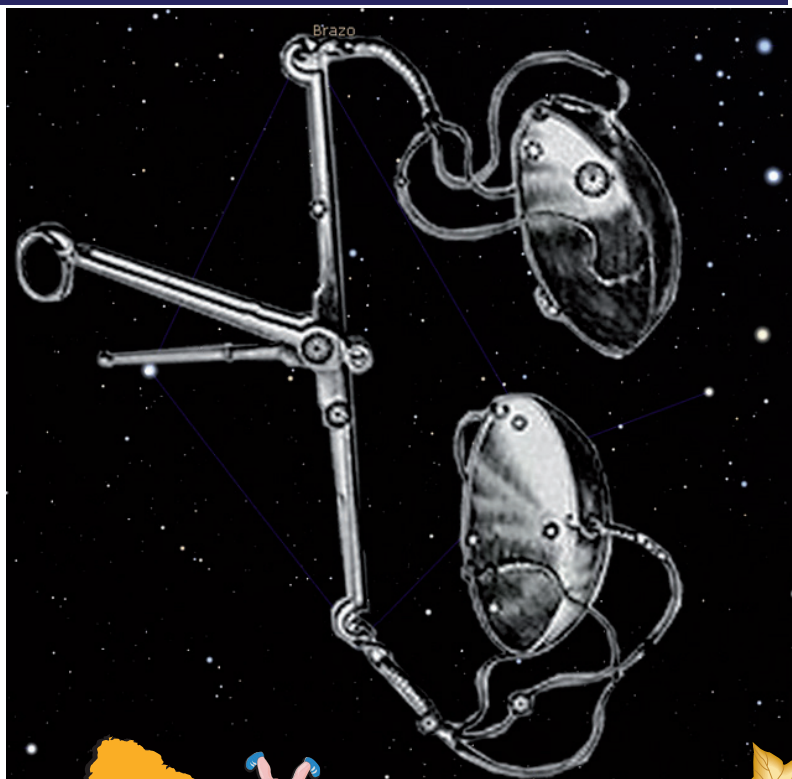
Días antes y días después del **21/4** buscala a la **media noche**.
Es la constelación del zodiaco más alta del cielo.



Los griegos contaban la historia de una diosa que vivía en la Tierra. Como los hombres no eran buenos entre ellos, subió al cielo y desde allí señala la balanza de la justicia 



**VOS...
¿QUÉ IMAGINAS?**

LIBRA



Desde  se ve  La encontrás en **otoño** arriba de tu cabeza

Para ubicarla



Días antes y días después del **21/5** buscala a la **media noche**. Es la constelación del zodiaco más alta del cielo.





Los griegos contaban la historia de una diosa que ayudaba a buscar justicia entre los hombres. La balanza la usaba para medir el equilibrio.



VOS... ¿QUÉ IMAGINAS?

ESCORPIO



Desde  se ve  La encontrás en **invierno** arriba de tu cabeza

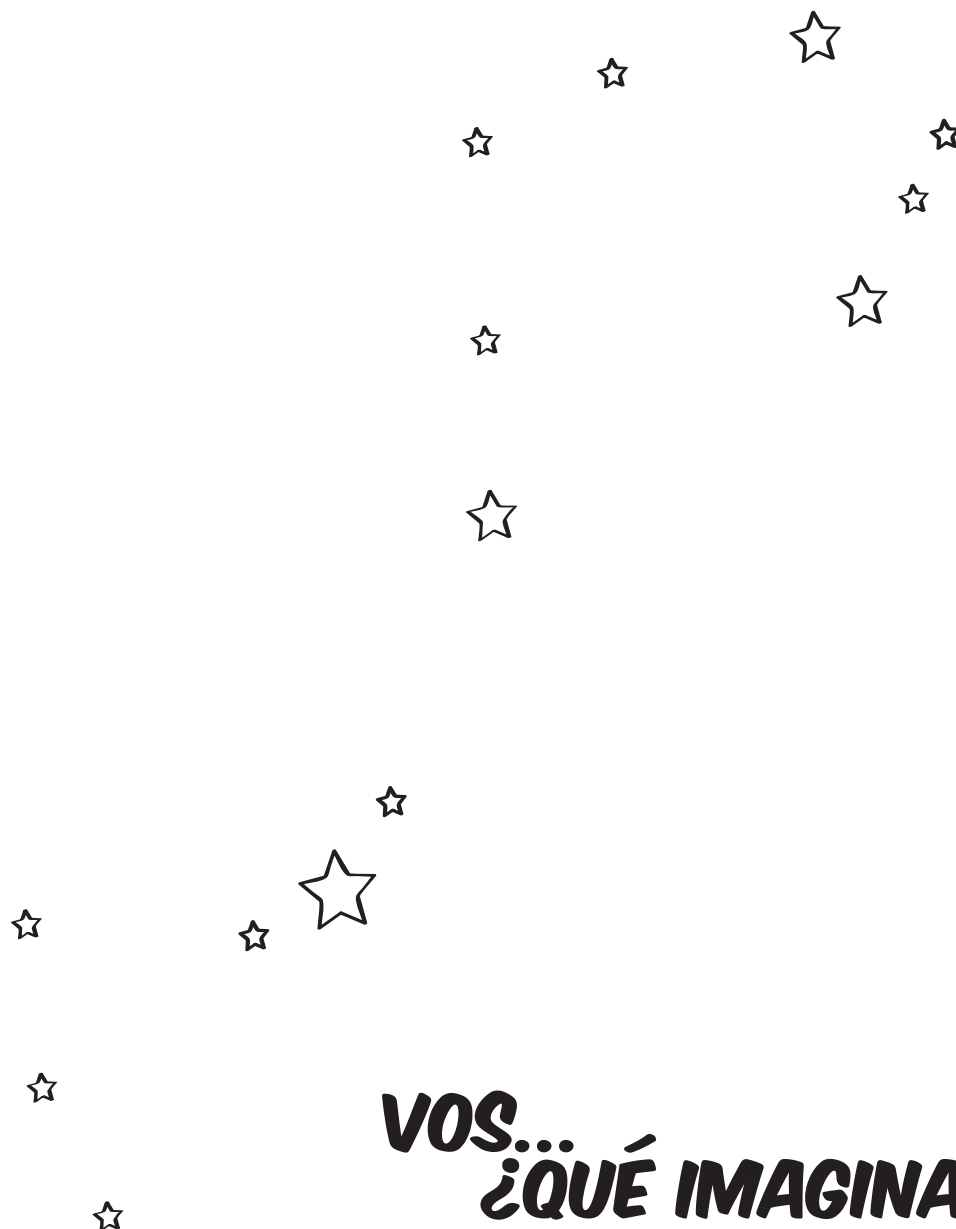
Para ubicarla



Días antes y días después del **21/6** busca la **media noche**. Es la constelación del zodiaco más alta del cielo.





Los griegos contaban la historia de un escorpión que había sido enviado por una diosa para que persiguiera al gigante Orión por el cielo.



**VOS...
¿QUÉ IMAGINAS?**

SAGITARIO



Desde  se ve  La encontrás en **invierno** arriba de tu cabeza

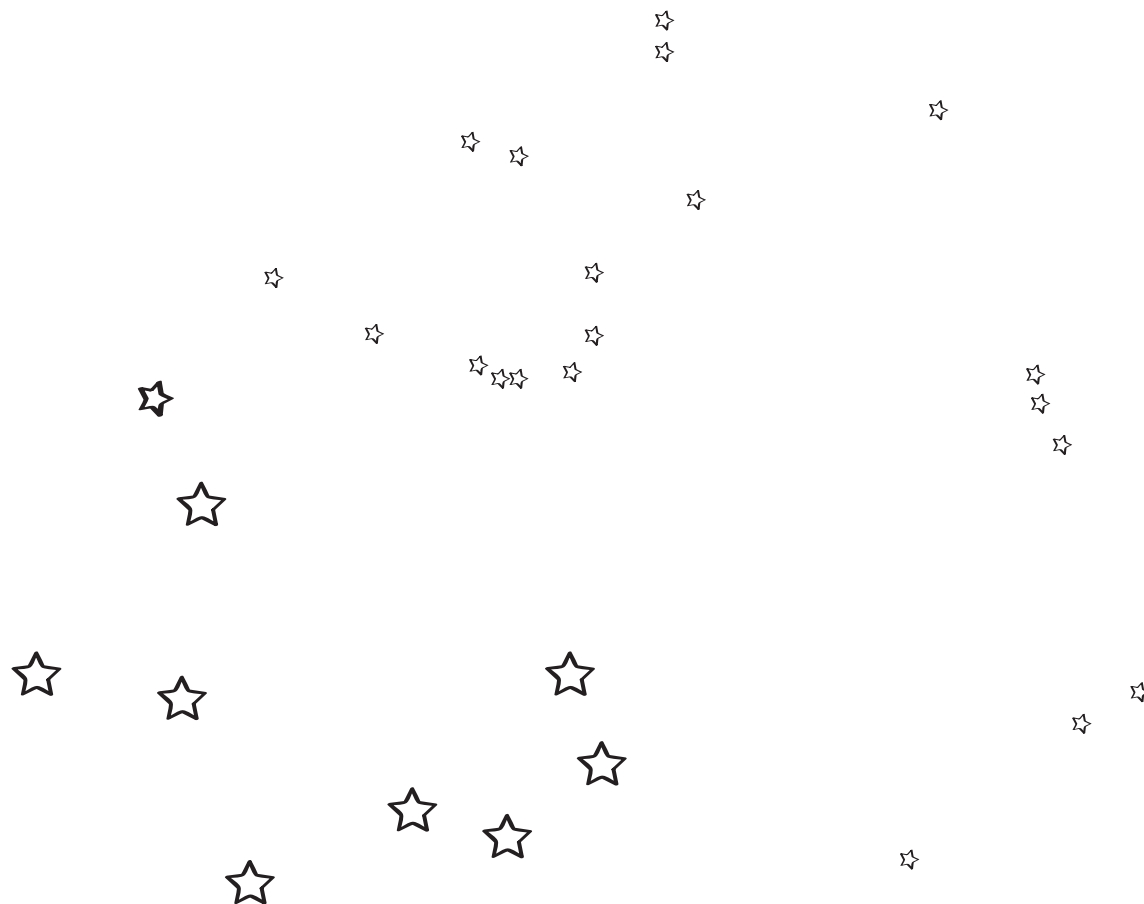
Para ubicarla



Días antes y días después del **21/7** buscala a la **media noche**. Es la constelación del zodiaco más alta del cielo.





Los griegos contaban la historia de un centauro llamado Quirón. Cuentan que era un excelente médico y curaba a todas las criaturas de Grecia






VOS...
¿QUÉ IMAGINAS?

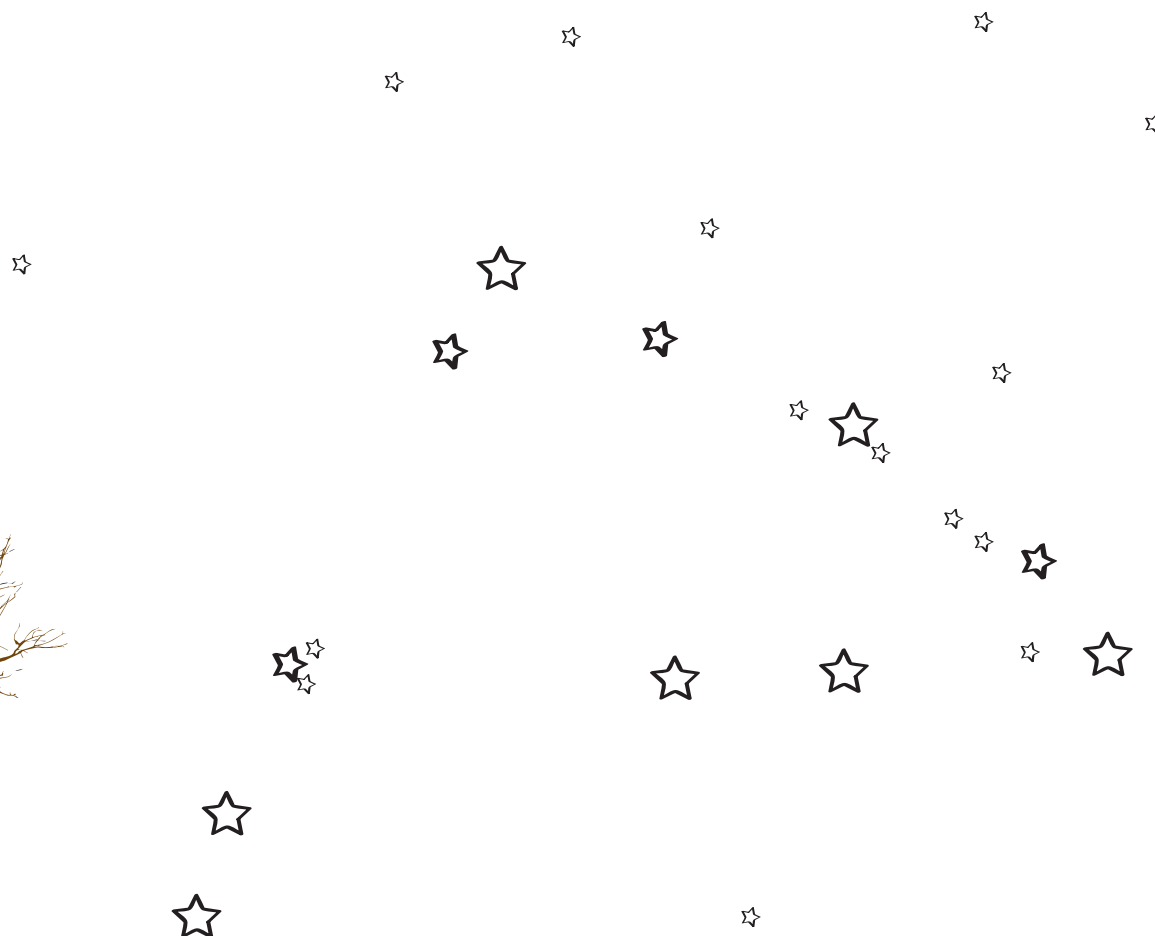
CAPRICORNIO



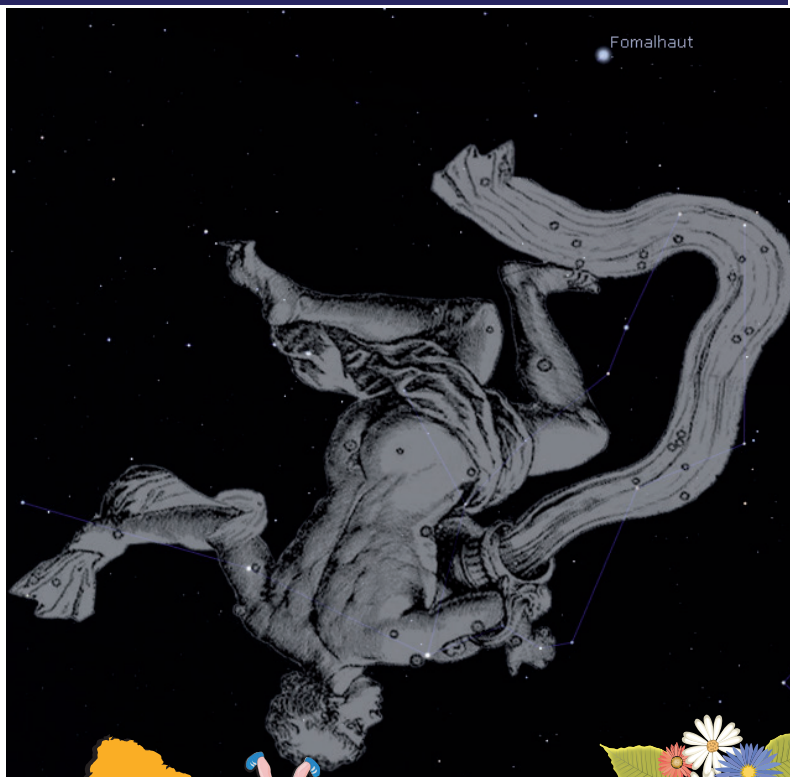
Desde  se ve  La encontrás en **invierno** arriba de tu cabeza



  Días antes y días después del **21/8** buscala a la **media noche**.
Para ubicarla Es la constelación del zodiaco más alta del cielo.

 Los griegos contaban la historia de una cabra que cuidaba del dios Zeus cuando era un bebé. Un día se le rompió uno de sus cuernos y de él brotaron las estrellas de la Vía Láctea



VOS... ¿QUÉ IMAGINAS?



Desde  se ve  La encontrás en **primavera** arriba de tu cabeza

Para ubicarla



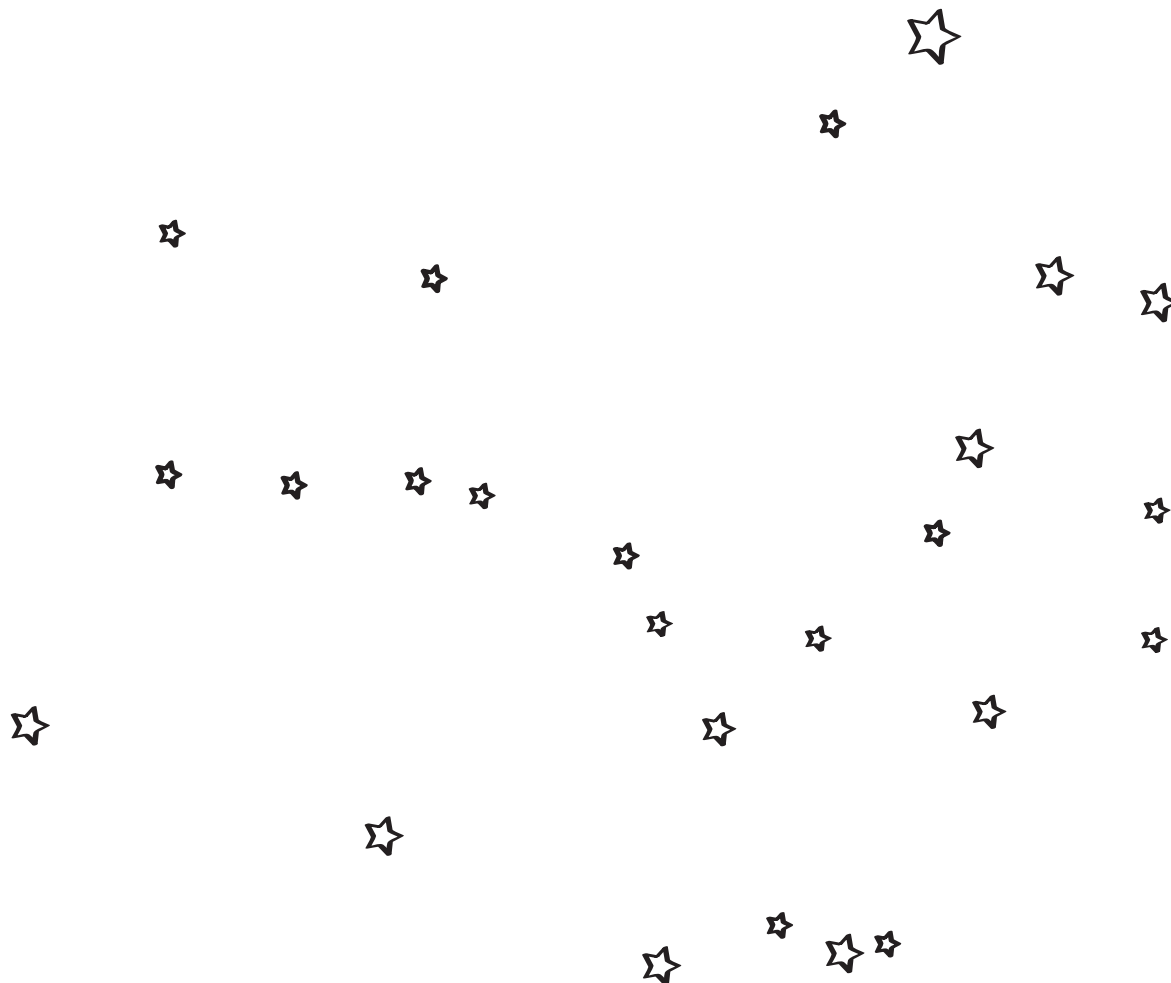
Días antes y días después del **21/9** buscala a la **media noche**. Es la constelación del zodiaco más alta del cielo.



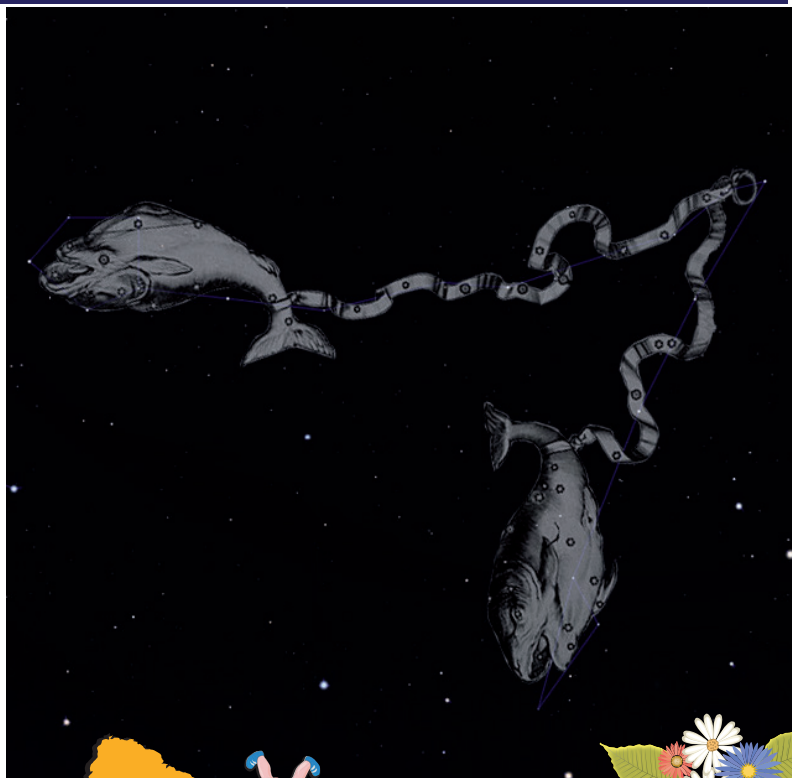
Los griegos contaban la historia de un joven muchacho que les servía la bebida a los dioses en su gran palacio, el monte Olimpo.





CONSTELACIONES



VOS... ¿QUÉ IMAGINAS?



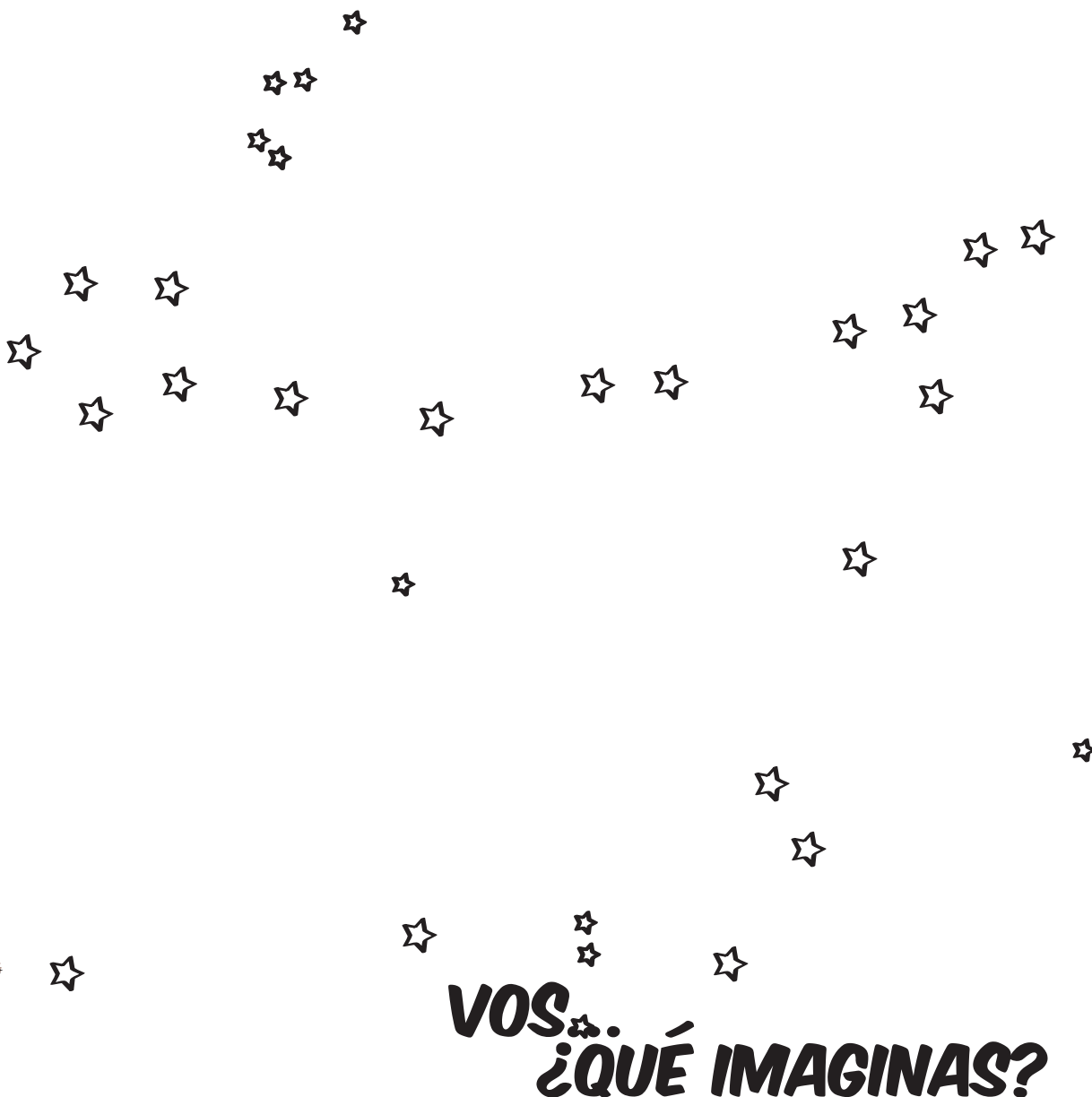
Desde  se ve  La encontrás en **primavera** arriba de tu cabeza

Para ubicarla



Días antes y días después del **21/10** buscala a la **media noche**. Es la constelación del zodiaco más alta del cielo.

Los griegos contaban la historia de una Diosa y su hijo que, para salvarse del monstruo Tifón, se convirtieron en peces y ataron sus colas para no perderse.



VOS... ¿QUÉ IMAGINAS?

Planisferio Celeste Móvil

Para buscar estrellas en la Ciudad de Buenos Aires

Una vez armado, pegar por dentro

Una vez armado, pegar por dentro

Hacé coincidir una fecha con la hora que desees. Colocá el Planisferio móvil sobre tu cabeza con el punto cardinal Norte hacia adelante. Ya estás listo para buscar estrellas

Ubicación
Ciudad de Bs As
34° 36' Latitud S
58° 23' Longitud O

Referencias

-  **Estrellas**
-  Galaxias
-  Cúmulos
-  **CONTELACIÓN ZODIACAL**
-  Vía Láctea
-  Eclíptica
-  Ecuador Celeste



50 Aniversario
1967 - 2017

Para tener en cuenta

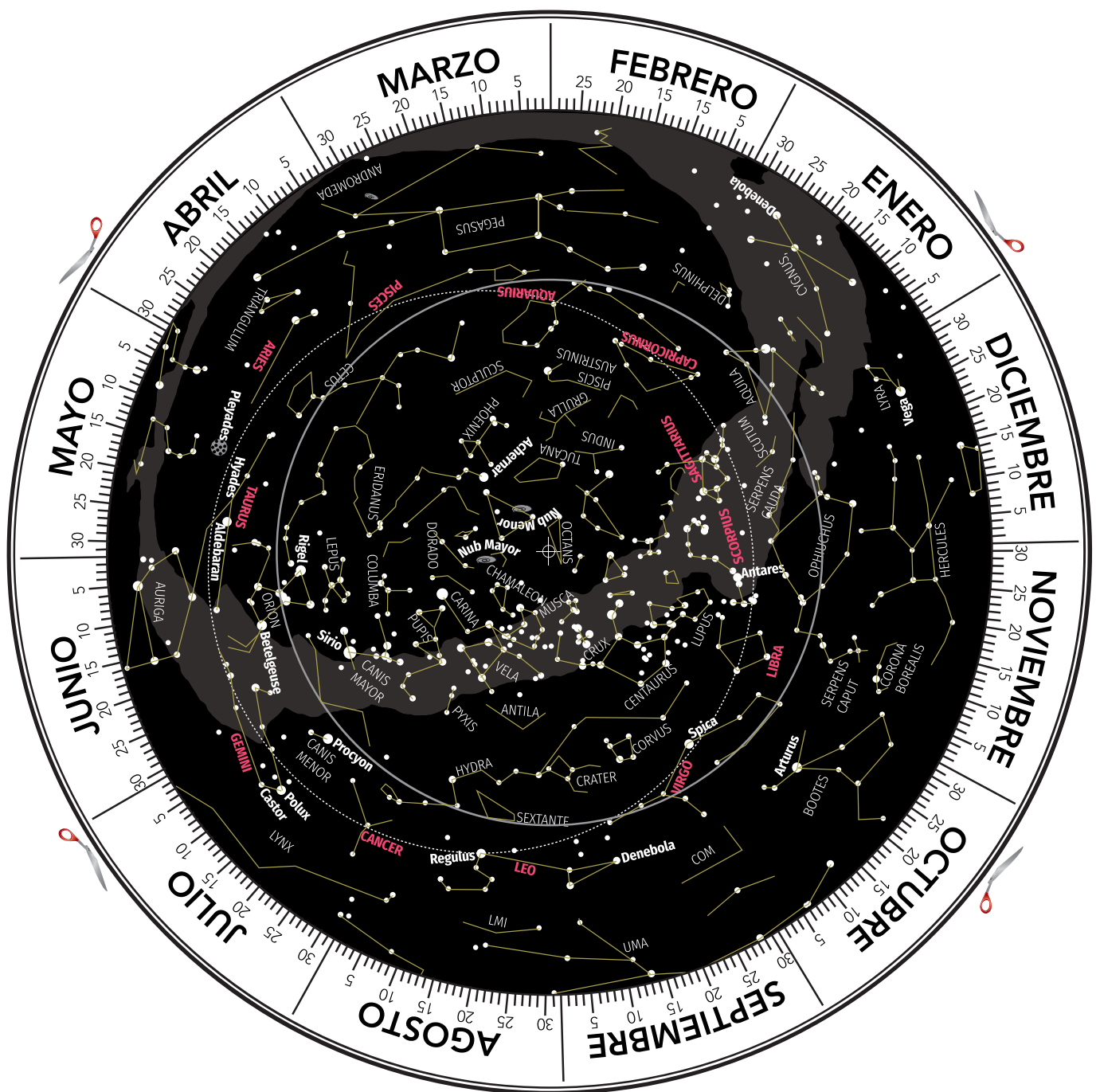
Este mapa te muestra el movimiento aparente de las estrellas durante todo el día a lo largo del año. Podrás notar que el mismo cielo que podés ver en determinada fecha, también se puede observar en otro momento del año, a distinta hora.

Ejemplo:
20/6 a las 2 hs se repite
30/9 a las 19 hs
5/5 a las 5 hs se repite
20/1 a las 12 hs pero en este caso no lo podemos ver porque es de día.

El Planisferio Celeste Móvil está basado en una proyección de la bóveda celeste llamada *ortográfica equidistante*. Representa el cielo visible desde el hemisferio sur, centrado en el Polo Sur Celeste (punto de giro del mapa). Al proyectar la bóveda sobre un plano, la forma de algunas constelaciones queda distorsionada. El efecto es más marcado en las constelaciones boreales (del hemisferio Norte). La ventana está calculada para la latitud correspondiente a la Ciudad de Buenos Aires. El mapa celeste tiene los días del año marcados para que coincidan con la posición de las estrellas en los horarios seleccionados. Si se cambia de longitud (corre al Este o al Oeste) es necesario modificar una hora cada 15°.

Planisferio Celeste Móvil
Para buscar estrellas en la Ciudad de Buenos Aires

Ministerio de Educación del Gobierno de la Ciudad de Buenos Aires
22-02-2026



INSTRUCCIONES DE ARMADO

¿Qué necesitamos?



Impresiones



Cartulina
del color que quieras



Tijera



Broche mariposa



Pegamento

¿Cómo lo hacemos?

- 1- Imprimí las dos hojas del archivo en tamaño carta utilizando el papel más grueso que puedas.
- 2- Recortá estas instrucciones y tenelas a mano.
- 3- Pegá el resto de las hojas sobre cartulina
- 4- Recortá el mapa del cielo y el disco con las horas por donde está indicado.
- 5- Doblá el disco con las horas por la línea de puntos.
- 6- Con mucho cuidado, agujereá el mapa del cielo donde se encuentra marcado el Polo Sur Celeste (en el centro del círculo).
- 7- Sujétalo a la parte de atrás del disco con las horas, teniendo cuidado en que coincida el borde interno de los meses con el borde externo de las horas.
- 8- Pegá los costados para que no se abra y ya está listo.

Planisferio Celeste Móvil

Para buscar estrellas en la Ciudad de Buenos Aires

Una vez armado, pegar por dentro

Una vez armado, pegar por dentro

Hacé coincidir una fecha con la hora que desees. Colocá el Planisferio móvil sobre tu cabeza con el punto cardinal Norte hacia adelante. Ya estás listo para buscar estrellas

Ubicación
Ciudad de Bs As
34° 36' Latitud S
58° 23' Longitud O

Referencias

-  Estrellas
-  Cúmulos
-  CONTELACIÓN
-  CONTELACIÓN ZODIACAL
-  Vía Láctea
-  Eclíptica
-  Ecuador Celeste



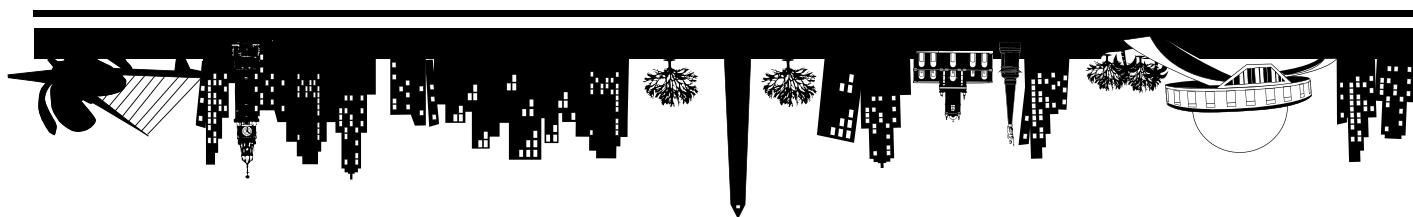
50 Aniversario
1967 - 2017

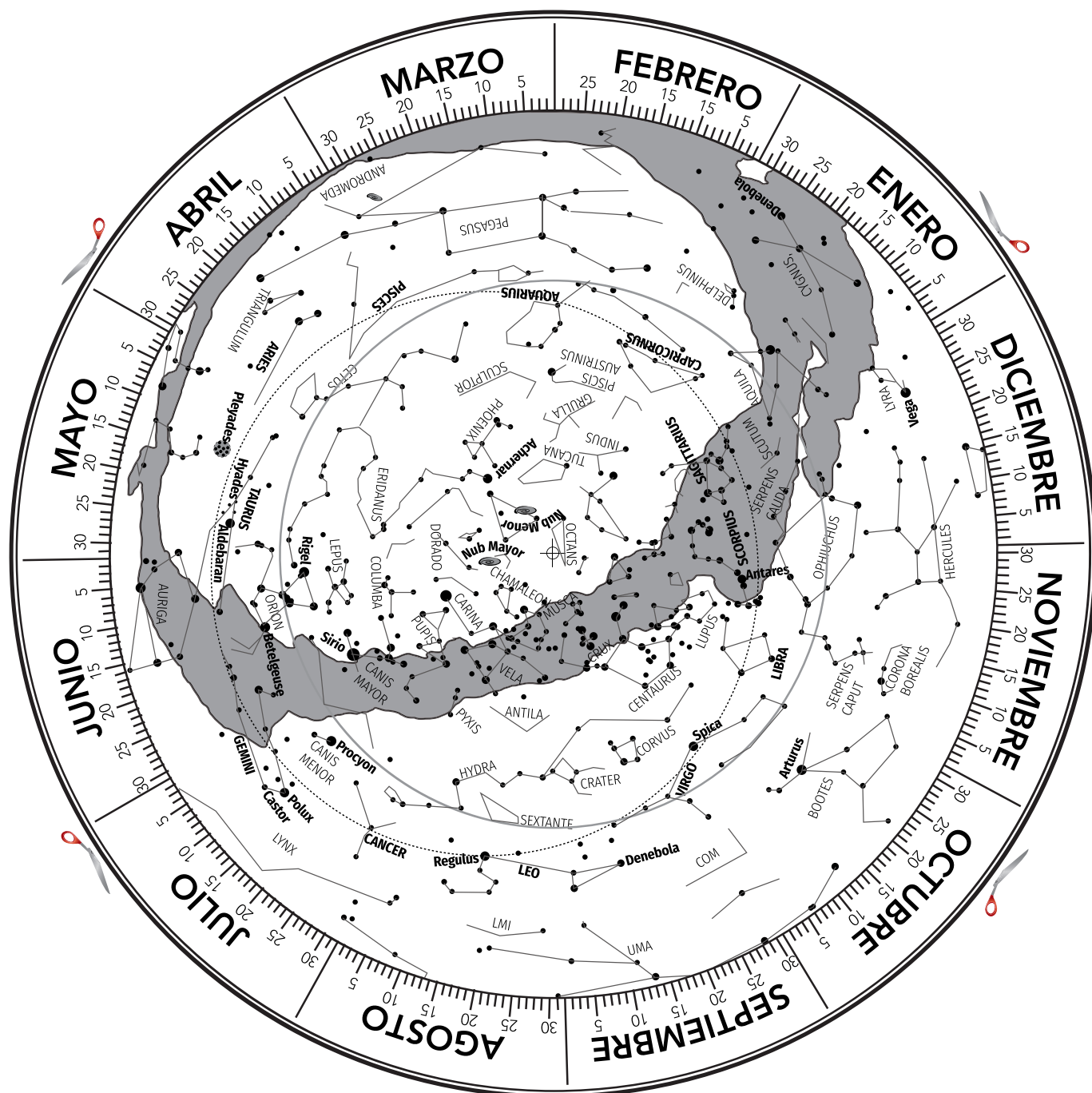
Planisferio Celeste Móvil

Ministerio de Educación del Gobierno de la Ciudad de Buenos Aires
22-02-2026

El Planisferio Celeste Móvil está basado en una proyección de la bóveda celeste llamada *ortográfica equidistante*. Representa el cielo visible desde el hemisferio sur, centrado en el Polo Sur Celeste (punto de giro del mapa). Al proyectar la bóveda sobre un plano, la forma de algunas constelaciones queda distorsionada. El efecto es más marcado en las constelaciones boreales (del hemisferio Norte). La ventana está calculada para la latitud correspondiente a la Ciudad de Buenos Aires. El mapa celeste tiene los días del año marcados para que coincidan con la posición de las estrellas en los horarios seleccionados. Si se cambia de longitud (corre al Este o al Oeste) es necesario modificar una hora cada 15°.

Para tener en cuenta
Este mapa te muestra el movimiento aparente de las estrellas durante todo el día a lo largo del año. Podrás notar que el mismo cielo que podés ver en determinada fecha, también se puede observar en otro momento del año, a distinta hora.
Ejemplo:
20/6 a las 2 hs se repite
30/9 a las 19 hs
5/5 a las 5 hs se repite
20/1 a las 12 hs pero en este caso no lo podemos ver porque es de día.





INSTRUCCIONES DE ARMADO

¿Qué necesitamos?



Impresiones



Cartulina
del color que quieras



Tijera



Broche mariposa



Pegamento

¿Cómo lo hacemos?

- 1- Imprimí las dos hojas del archivo en tamaño carta utilizando el papel más grueso que puedas.
- 2- Recortá estas instrucciones y tenelas a mano.
- 3- Pegá el resto de las hojas sobre cartulina
- 4- Recortá el mapa del cielo y el disco con las horas por donde está indicado.
- 5- Doblá el disco con las horas por la línea de puntos.
- 6- Con mucho cuidado, agujereá el mapa del cielo donde se encuentra marcado el Polo Sur Celeste (en el centro del círculo).
- 7- Sujétalo a la parte de atrás del disco con las horas, teniendo cuidado en que coincida el borde interno de los meses con el borde externo de las horas.
- 8- Pegá los costados para que no se abra y ya está listo.