

Tutorial Popplet

Aplicación en línea gratuita para realizar mapas conceptuales de manera sencilla y clara.



Buenos Aires Ciudad



Vamos Buenos Aires

Prólogo

Este tutorial se enmarca dentro de los lineamientos del Plan Integral de Educación Digital (PIED) del Ministerio de Educación del Gobierno de la Ciudad Autónoma de Buenos Aires que busca integrar los procesos de enseñanza y de aprendizaje de las instituciones educativas a la cultura digital.

Uno de los objetivos de PIED es “fomentar el conocimiento y la apropiación crítica de las Tecnologías de la Información y de la Comunicación (TIC) en la comunidad educativa y en la sociedad en general”.

Cada una de las aplicaciones que forman parte de este banco de recursos son herramientas que, utilizadas de forma creativa, permiten aprender y jugar en entornos digitales. El juego es una poderosa fuente de motivación para los alumnos y favorece la construcción del saber. Todas las aplicaciones son de uso libre y pueden descargarse gratuitamente de Internet e instalarse en cualquier computadora.

De esta manera, se promueve la igualdad de oportunidades y posibilidades para que todos puedan acceder a herramientas que desarrollen la creatividad.

En cada uno de los tutoriales se presentan “consideraciones pedagógicas” que funcionan como disparadores pero que no deben limitar a los usuarios a explorar y desarrollar sus propios usos educativos.

La aplicación de este tutorial no constituye por sí misma una propuesta pedagógica. Su funcionalidad cobra sentido cuando se integra a una actividad. Cada docente o persona que quiera utilizar estos recursos podrá construir su propio recorrido.

Índice

- [¿Qué es?](#)
- [Requerimientos técnicos](#)
- [Consideraciones pedagógicas](#)
- [Actividad propuesta](#)
- Nociones básicas
 - [Accede al sitio](#)
 - [Registrar una cuenta](#)
- Paso a paso
 - [Iniciar sesión](#)
 - [Áreas de trabajo](#)
 - [Crear un mapa conceptual](#)
 - [Redimensión de un popplet](#)
 - [Reubicación de popplets](#)
 - [Nuevos popplets](#)
 - [Compartir un popplet](#)
- [Enlaces de interés](#)

¿Qué es?

Popplet es una aplicación en línea que permite, a partir de una hoja en blanco, crear mapas conceptuales para organizar la información. Tal como se autodefine es una "plataforma para ideas" que permite presentar ideas y conceptos acompañados de imágenes, textos y videos de forma clara y sencilla. Pueden ser compartidos en la web o exportados como archivos de imagen.



Requerimientos técnicos

- Puede utilizarse bajo los sistemas operativos Windows y GNU/Linux.
- Requiere conexión a internet.
- No es obligatorio registrarse pero se sugiere hacerlo para guardar los trabajos.
- URL para acceder a la aplicación: <http://popplet.com/>



Consideraciones pedagógicas

Nivel: Primario - Medio

Áreas sugeridas: Prácticas del Lenguaje, Ciencias Sociales, Ciencias Naturales.

- Contar una noticia de actualidad, en Prácticas del lenguaje.
- Contar un momento o cronología histórica, en Ciencias Sociales.
- Describir características de los seres vivos en Ciencias Naturales.



Actividad propuesta

Idea

Armado de un mapa conceptual conteniendo información sobre los medios de transporte utilizados en la época colonial en Argentina.

Materiales

Netbooks, conexión a internet, Popplet

Desarrollo de la actividad

- a. El docente dividirá a los alumnos en grupos indicando a cada uno los temas a buscar.
 - ¿En cuál se transportaban los diputados de las distintas regiones de territorio argentino a Tucumán?
 - ¿Cuántos días tardaba un viaje de Tucumán a Buenos Aires?
 - ¿Cómo se transportaban los alimentos? ¿y los animales?
 - ¿Qué es la galera?
 - ¿Qué es la sopanda?
 - ¿Qué es una carreta?
- b. La información será recabada de internet guardando las imágenes y texto en una carpeta realizada especialmente para esta actividad.
- c. Con la información obtenida, armar un mapa conceptual que será publicado en el blog y Ecomodescobar.



Nociones básicas

Acceder al sitio

Es posible acceder al sitio utilizando cualquier navegador a través de la dirección <http://popplet.com/>

Se obtendrá la siguiente ventana de inicio:

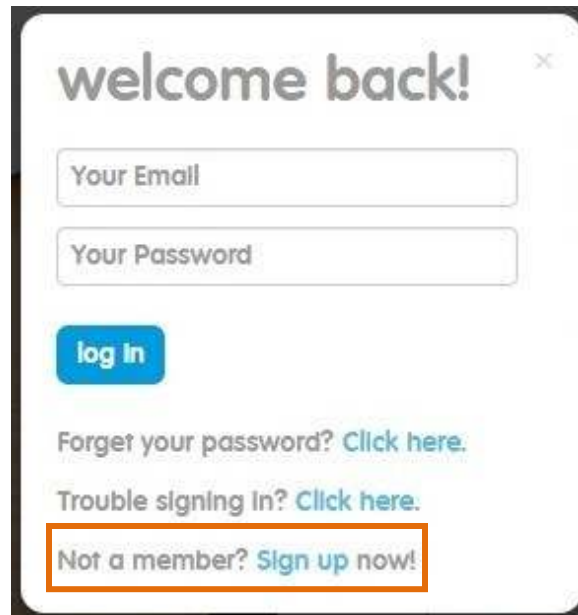


Registrar una cuenta

Popplet permite trabajar sin registrarse. Puede realizarse un mapa conceptual y descargarlo a la computadora. Se sugiere registrarse para poder guardar los trabajos y editarlos en cualquier momento, compartirlos y embeberlos en otros sitios.



Para registrarse, seleccionar la opción **log in** en la parte superior de la ventana.



welcome back! ×

Your Email

Your Password

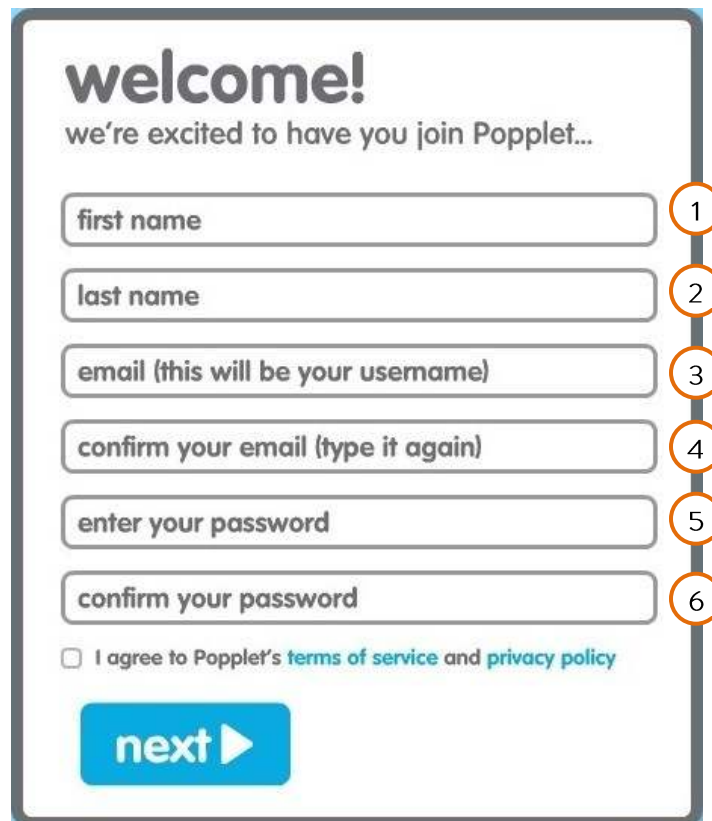
log In

Forget your password? [Click here.](#)

Trouble signing in? [Click here.](#)

Not a member? [Sign up now!](#)

En el nuevo cuadro elegir **Sign up**. Luego completar los datos del siguiente formulario:



welcome!

we're excited to have you join Popplet...

1 first name

2 last name

3 email (this will be your username)

4 confirm your email (type it again)

5 enter your password

6 confirm your password

I agree to Popplet's [terms of service](#) and [privacy policy](#)

next ▶

1. **First name:** nombre
2. **Last name:** apellido
3. **Email (this will be your username):** correo electrónico (será el usuario a utilizar)
4. **Confirm your email (type it again):** escribir de nuevo el correo electrónico para confirmar.
5. **Enter your password:** contraseña. La clave elegida debe tener al menos 6 caracteres.
6. **Confirm your password:** confirmación de contraseña.

Tildar el casillero para acordar con los términos y condiciones del servicio y políticas de privacidad que propone Popplet; luego de leerlos.

 I agree to Popplet's [terms of service](#) and [privacy policy](#)

Luego de completar los campos presionar el botón **Next**. Se verá un mensaje de Registro completo y luego la siguiente pantalla en la que se deberá elegir la primera opción: **The Free Plan** (Plan libre).

popplet

What's the plan?

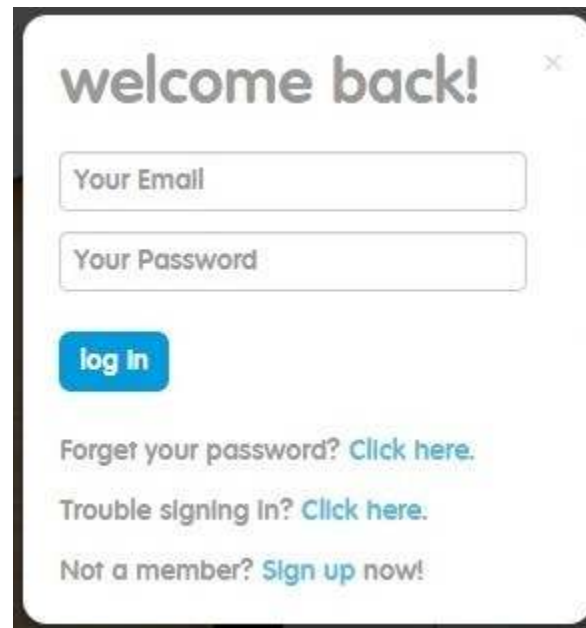
The Free Plan	The Monthly Plan	The Yearly Plan
10 Popplets	Unlimited Popplets	Unlimited Popplets
All the Features	All the Features	All the Features
It's free	\$3 / month	\$30 / year
sign me up.	let's do it.	i'm on board.



Paso a paso

Iniciar sesión

Una vez creada la cuenta, luego de presionar log in, completar el siguiente cuadro con correo y contraseña.



welcome back! ✕

Your Email

Your Password

log in

Forgot your password? [Click here.](#)

Trouble signing in? [Click here.](#)

Not a member? [Sign up now!](#)

Se observará en pantalla la bienvenida a la cuenta y se mostrarán miniaturas de los trabajos creados por el usuario (your popplets).



popplet hello Ambiente

the popplet blog go fullscreen feedback account log out

your popplets public popplets

make new popplet

Esc 2 DE 3 IT
Storage: Wed May 4 2016
example

Escuela 13 DE 3
Storage: Mon May 2 2016
example

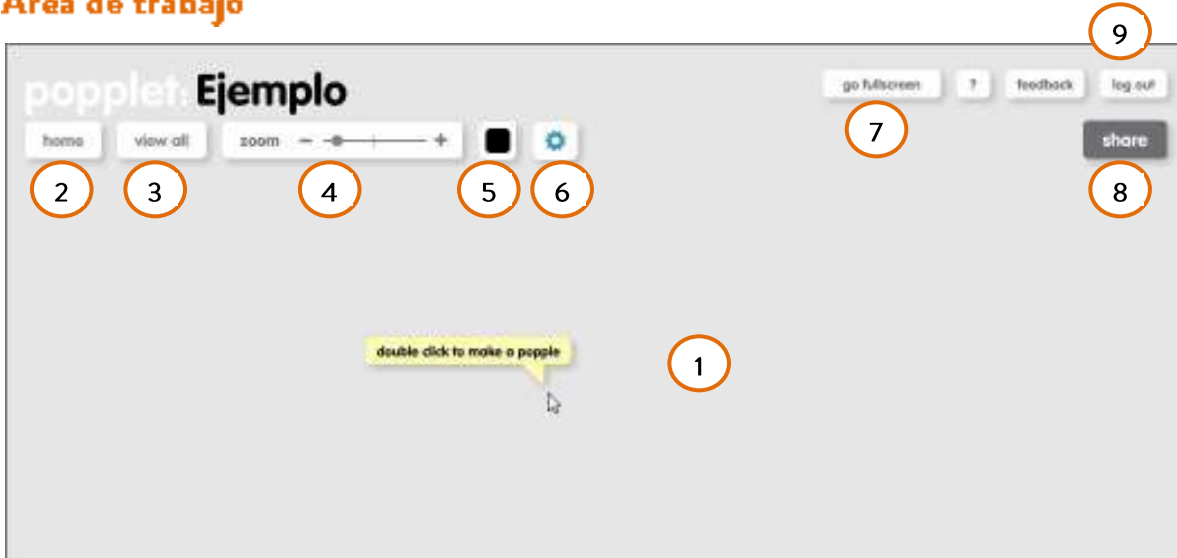
Ejemplo
Storage: Tue Apr 19 2016
example

example popplets

NY Photos...



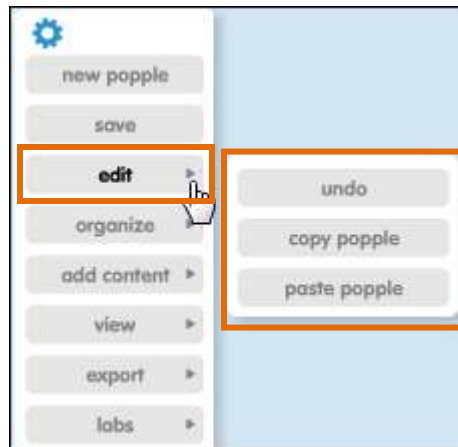
Área de trabajo



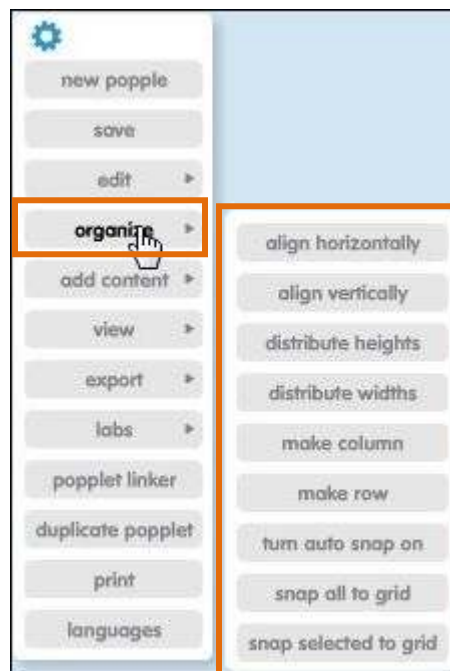
1. **Lienzo**, área de trabajo.
2. **Home** (inicio): cierra la ventana de diseño y abre la página de inicio.
3. **View all** (ver todo): realiza un zoom out (alejarse) para ver todo el lienzo.
4. **Zoom**: permite acercar (zoom in) y alejar (zoom out) manualmente para trabajar en todo el lienzo.
5. **Paleta de colores**: permite cambiar el color del lienzo en el cual se trabaja.
6. **Configuración / herramientas**



- New popple:** nuevo elemento de cuadro conceptual. Se agrega a lienzo en el que se está trabajando.
- Save:** guardar. Permite guardar el trabajo para ser modificado en otra ocasión. Se guardan en **Your popplets**.
- Edit:** permite modificar el popplet seleccionado. Deshace, copia y pega.



- Organize:** organiza los popplets seleccionados.



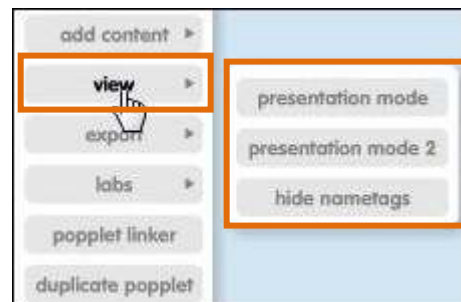
- **align horizontally** (alineación horizontal)
- **align vertically** (alineación vertical)

- distribute heights (distribuir por altura)
- distribute widths (distribuir por ancho).
- make column (ordenar en columnas)
- make a row (ordenar en filas)
- turn auto snap on (alineación automática)
- snap all to grid (ajustar a cuadrícula)
- snap selected to grid (ajustar la selección de cuadrícula)

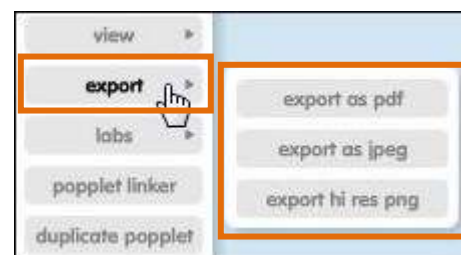
e. **Add content:** permite agregar un video de YouTube o Vimeo.



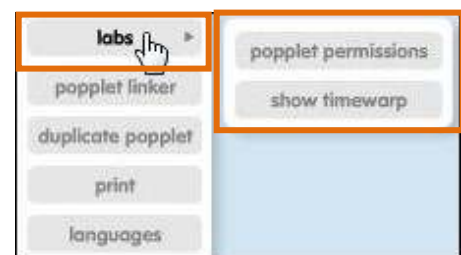
f. **View** ofrece distintas opciones de presentación.



g. **Export:** descarga el mapa conceptual creado en tres formatos: png, jpeg y pdf.

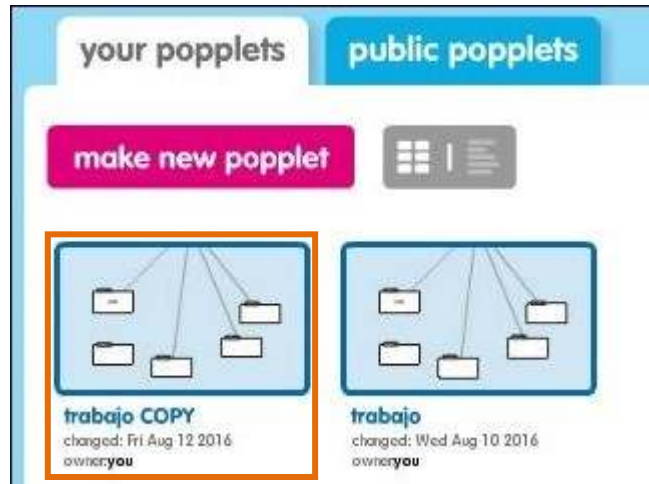


h. **Labs:** cambia la configuración de edición de los popplets.



i. **Popplet linker:** agrega un conjunto de popplets a la realización.

j. **Duplicate popplet:** crea una copia del proyecto con su contenido.



- k. **Print:** imprime.
- l. **Lenguajes:** cambia idiomas de menú de popplet.



- 7. **Go fullscreen:** muestra el mapa conceptual a pantalla completa.
- 8. **Share:** compartir la actividad.



- 9. **Log out:** cerrar la sesión.



Crear un mapa conceptual

Presionar **make new popplet** para comenzar a trabajar.



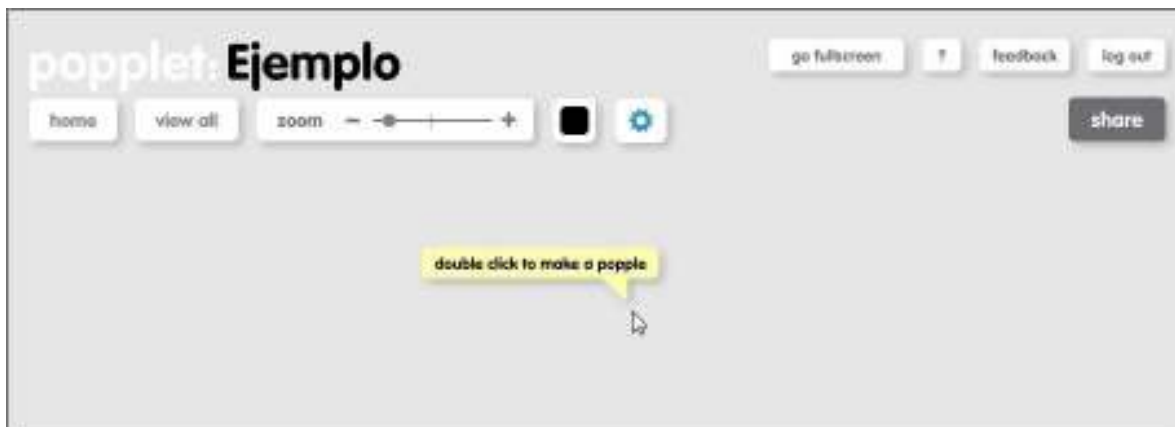
Se obtendrá una página como la siguiente en la que se deberá completar:



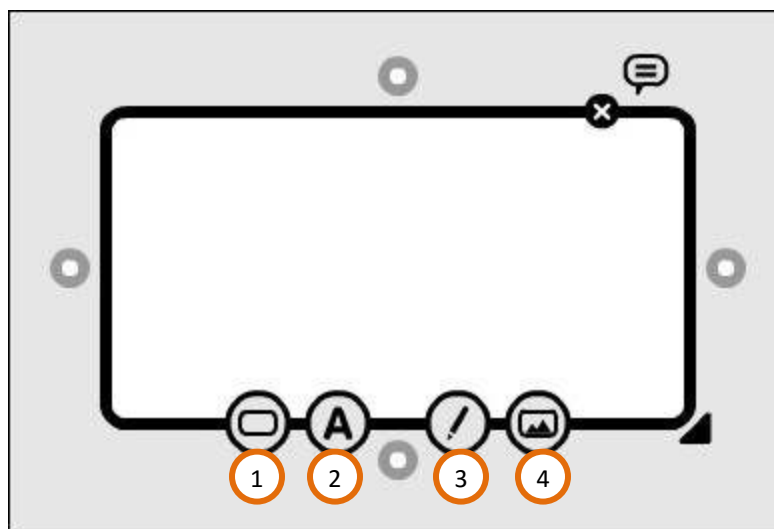
1. **name your popplet** (nombre) para el nuevo mapa (así se guardará en **your popplet**)
2. **pick a color**: color para el fondo del mapa conceptual.

Luego elegir **make it so!** para empezar a diseñar.

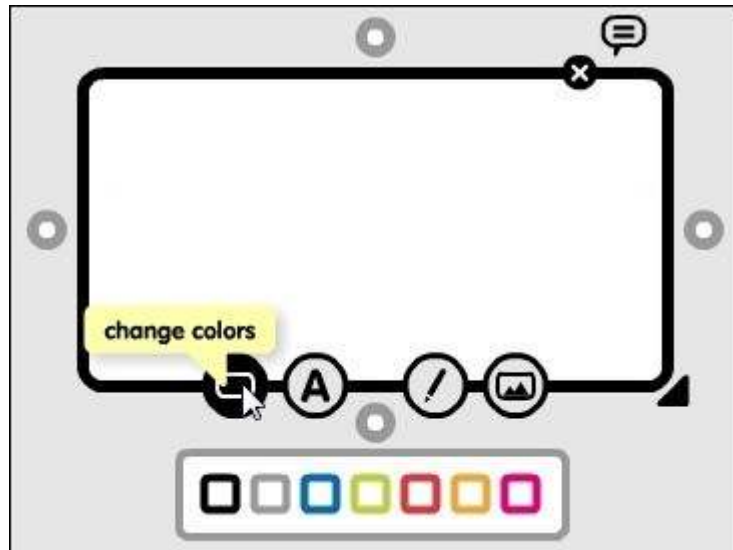
Se accede a la zona de trabajo que como se puede observar está vacía.



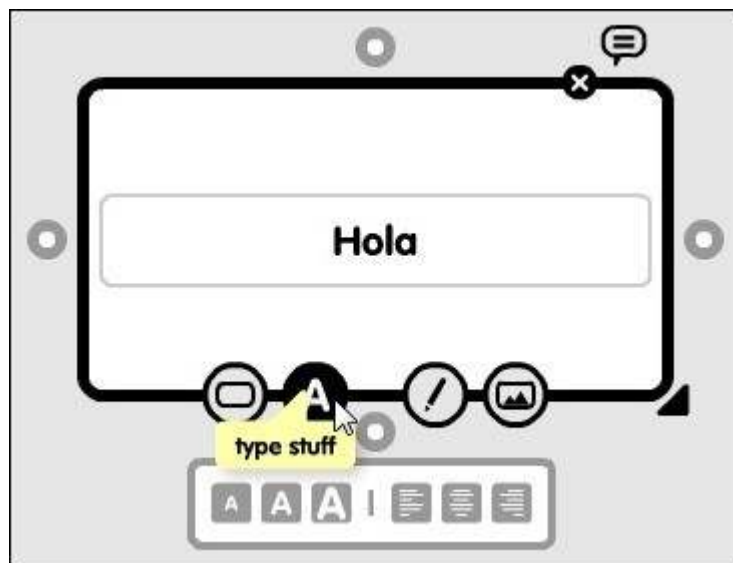
Se crea un popplet en cualquier zona del escritorio pulsando dos veces. Se puede agregar dentro del mismo texto, imagen o video.



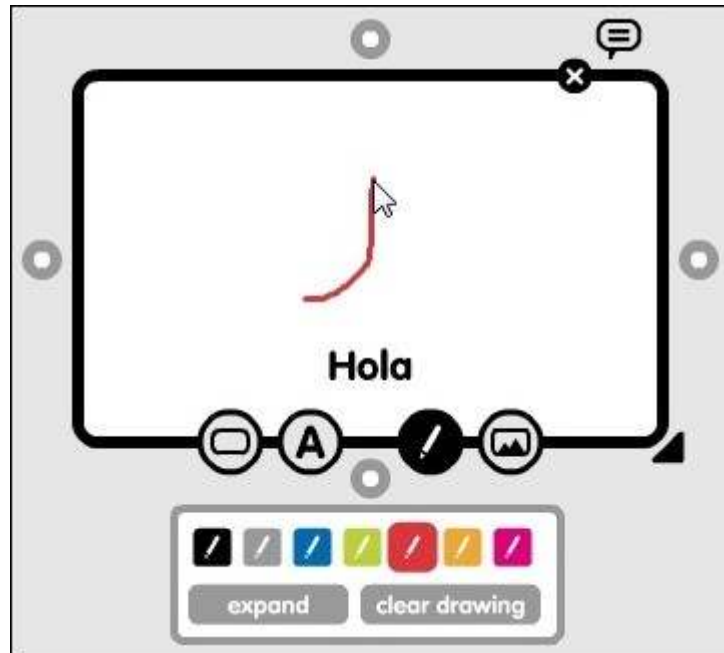
1. **Change colors:** permite cambiar el color de los bordes de manera que en un mismo panel se pueda ofrecer información visual agrupando ideas, eventos, etc. por colores.



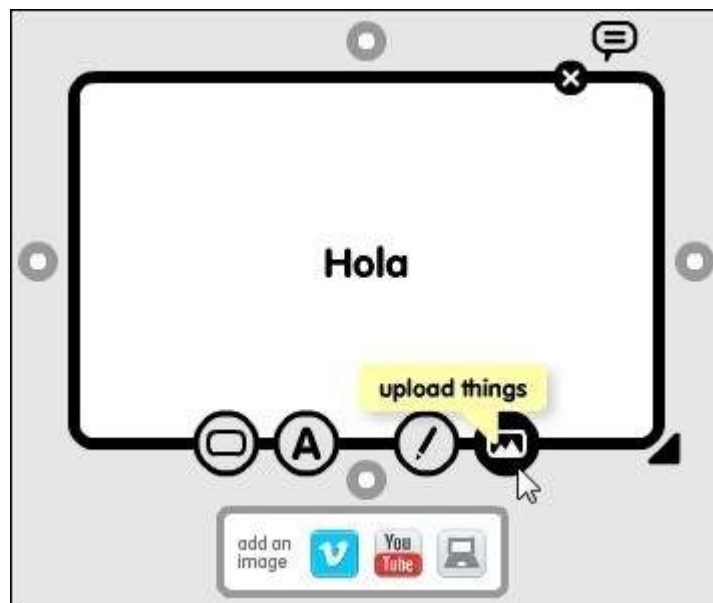
2. **Type stuff:** habilita la escritura. Puede modificarse tamaño y ajuste de los textos.



3. **Draw things:** permite acceder a la herramienta de dibujo, de manera que se puedan añadir dibujos o textos realizados a mano alzada. También permite cambiar el color del trazo.

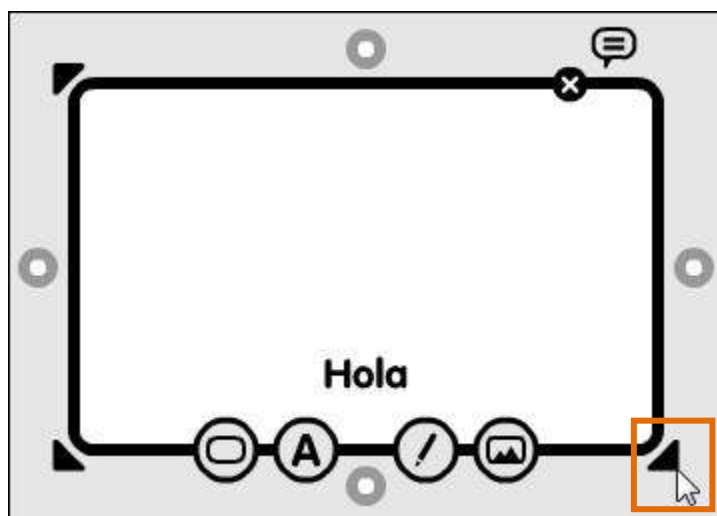


4. Upload things: permite agregar imágenes desde el equipo o videos de YouTube y Vimeo.



Redimensión de un popplet

Los popplets pueden redimensionarse ubicándose sobre el icono en forma de flecha que aparece en sus vértices y arrastrándolo hasta obtener el tamaño deseado.



Reubicación de popplets

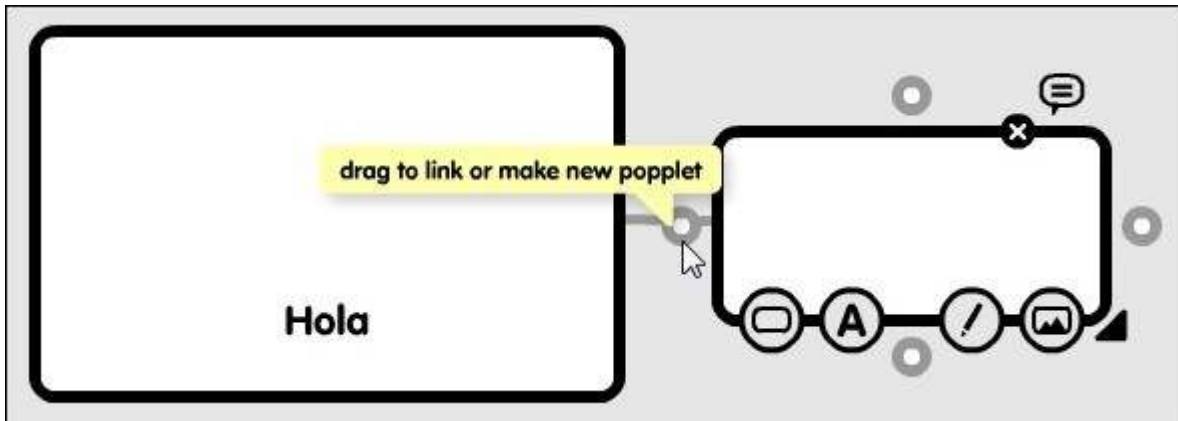
Un popplet puede ser movido situando el puntero del mouse sobre él y arrastrándolo a una nueva ubicación de escritorio.

Si en lugar de situar el puntero del mouse en un popplet, se lo ubica en cualquier zona del escritorio que se encuentre en blanco, podrá moverse todo el conjunto de ideas.



Nuevos popplets

De los círculos grises que aparecen a rededor de un popplet se pueden incorporar nuevos popplets relacionados. Pueden crearse popplets desde cualquiera de sus lados.



Compartir un popplet

El bot6n Share permite compartir el mapa conceptual.



Puede compartirse a trav6s de Twitter, Facebook, correo electr6nico, con su *link* o embeberlo.

Share your Popplet!

If you would like to add a friend to EDIT your Popplet, please click the "collaborators" button!

post it on:

Facebook

Twitter

email friends:

enter up to 10 comma-separated email addresses

email

cancel

copy and paste link:

<http://popplet.com/app/#/3369856>

embed it:

copy the code below and paste it into your blog or website

```

object width="460" height="460">param
value="http://popplet.com/app/Popplet_Alpha.swf?page_id=3369856&em=1"
name="movie"</param>param
                    
```

Tambi6n permite sumar colaboradores al popplet (add collaborator).



Enlaces de interés

Sitio oficial <http://popplet.com/>



Contacto:

ayuda.pedagogico.digital@bue.edu.ar



Esta obra se encuentra bajo una Licencia Attribution-NonCommercial-ShareAlike 2.5 Argentina de Creative Commons. Para más información visite <http://creativecommons.org/licenses/by-nc-sa/2.5/ar/>



Vamos Buenos Aires